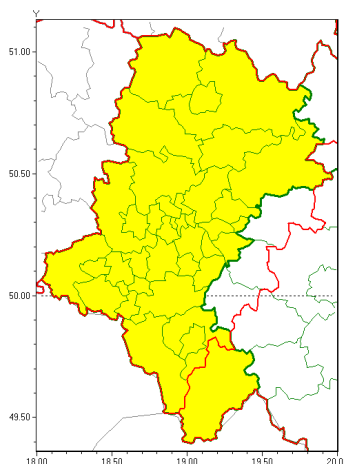




Zasięg ostrzeżeń w województwie

Burze z gradem
2020-09-05 14:10



WOJEWÓDZTWO ŁÓDZKIE
OSTRZEŻENIA METEOROLOGICZNE ZBIORCZO NR 162
WYKAZ OBSZARÓW ZUCIANYCH OSTRZEŻENIAMI
o godz. 14:10 dnia 05.09.2020

Zjawisko/Stopień zagrożenia	Burze z gradem/1
Obszar (w nawiasie numer ostrzeżenia dla powiatu)	powiaty: żywiecki(109)
Ważność	od godz. 20:00 dnia 05.09.2020 do godz. 03:00 dnia 06.09.2020
Prawdopodobieństwo	80%
Przebieg	Prognozuje się wystąpienie burz z opadami deszczu do 20 mm, lokalnie do 30 mm oraz porywami wiatru do 70 km, lokalnie do 90 km/h. Możliwy grad.
SMS	IMGW-PIB OSTRZĘGA: BURZE Z GRADEM/1 Łódzkie (1 powiat) od 20:00/05.09 do 03:00/06.09.2020 deszcz 30 mm, porywy 90 km/h, możliwy grad. Dotyczy powiatów: żywiecki.
RSO	Woj. Łódzkie (1 powiat), IMGW-PIB wydał ostrzeżenie pierwszego stopnia o burzach z gradem
Uwagi	Brak.
Zjawisko/Stopień zagrożenia	Burze z gradem/1
Obszar (w nawiasie numer ostrzeżenia dla powiatu)	powiaty: białski(74), bielski(101), Bielsko-Biała(100), bieruńsko-lędziński(76), Bytom(73), Chorzów(72), cieszyński(106), Częstochowa(73), częstochowski(76), Dąbrowa Górnicza(74), Gliwice(71), gliwicki(71), Jastrzębie-Zdrój(78), Jaworzno(76), Katowice(75), kłobucki(75), lubliniecki(73), mikołowski(77), Mysłowice(75), myszkowski(74), Piekary Łódzkie(72), pszczyński(79), raciborski(74), Ruda Łódzka(72), rybnicki(76), Rybnik(76), Siemianowice Łódzkie(72), Sosnowiec(75), wiatchłowie(72), tarnogórski(75), Tychy(77), wodzisławski(76), Zabrze(73), zawierciański(74), Żory(76)



Ważność	od godz. 18:00 dnia 05.09.2020 do godz. 02:00 dnia 06.09.2020
Prawdopodobieństwo	80%
Przebieg	Prognozuje się wystąpienie burz z opadami deszczu do 20 mm, lokalnie do 30 mm oraz porywami wiatru do 70 km, lokalnie do 90 km/h. Możliwy grad.
SMS	IMGW-PIB OSTRZEŻA: BURZE Z GRADEM/11 (35 powiatów) od 18:00/05.09 do 02:00/06.09.2020 deszcz 30 mm, porywy 90 km/h, możliwy grad. Dotyczy powiatów: bielski, Bielsko-Biała, bieruńsko-lędziński, Bytom, Chorzów, cieszyński, Częstochowa, częstochowski, Dąbrowa Górnicza, Gliwice, gliwicki, Jastrzębie-Zdrój, Jaworzno, Katowice, kłobucki, lubliniecki, mikołowski, Mysłowice, myszkowski, Piekary Śląskie, pszczyński, raciborski, Ruda Śląska, rybnicki, Rybnik, Siemianowice Śląskie, Sosnowiec, wiatchłowiec, tarnogórski, Tychy, wodzisławski, Zabrze, zawierciański i żory.
RSO	Woj. 11 (35 powiatów), IMGW-PIB wydał ostrzeżenie pierwszego stopnia o burzach z gradem
Uwagi	Brak.
Dyrektor synoptyk IMGW-PIB	Witold Wiśniewski
<p>Opracowanie niniejsze i jego format, jako przedmiot prawa autorskiego podlega ochronie prawnej, zgodnie z przepisami ustawy z dnia 4 lutego 1994r o prawie autorskim i prawach pokrewnych (dz. U. z 2006 r. Nr 90, poz. 631 z późn. zm.).</p> <p>Wszelkie dalsze udostępnianie, rozpowszechnianie (przedruk, kopiowanie, wiadomości sms) jest dozwolone wyłącznie w formie dosłownej z bezwzględnym wskazaniem źródła informacji tj. IMGW-PIB.</p>	