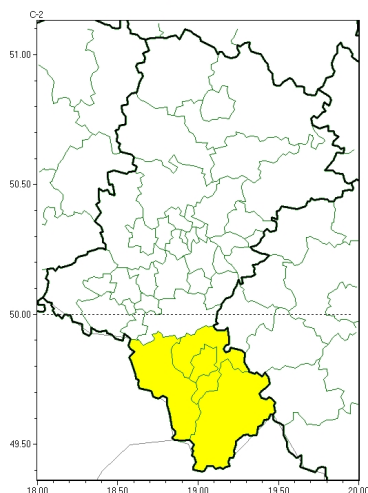




Przymrozki

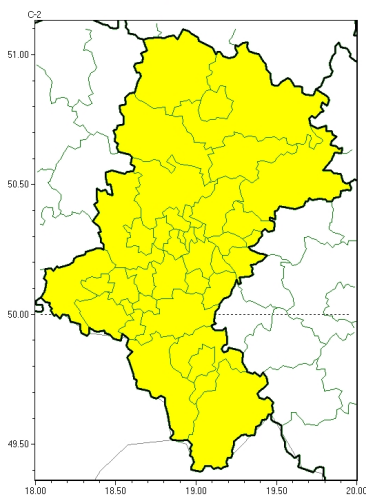


**PROGNOZA NIEBEZPIECZNYCH ZJAWISK METEOROLOGICZNYCH
NA PIERWSZ DOB**

| | |
|---|---|
| Obszar | Województwo łódzkie |
| Ważność (cz. urz.) | od godz. 07:30 dnia 24.03.2024 (niedziela) do godz. 07:30 dnia 25.03.2024 (poniedziałek) |
| Zjawisko/stopień zagrożenia Kryteria | Przymrozki/1 (<i>bielski, Bielsko-Biała, cieszyński i żywiecki</i>) W okresie wiosennej wegetacji roślin spadek temperatury powietrza poniżej 0°C lub spadek temperatury przy gruncie poniżej -1°C. |



Przymrozki

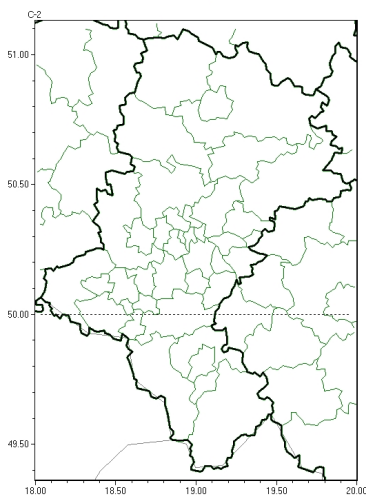


**PROGNOZA NIEBEZPIECZNYCH ZJAWISK METEOROLOGICZNYCH
NA DRUGI DOB**

| | |
|---|--|
| Obszar | Województwo łódzkie |
| Ważność (cz. urz.) | od godz. 07:30 dnia 25.03.2024 (poniedziałek) do godz. 07:30 dnia 26.03.2024 (wtorek) |
| Zjawisko/stopień zagrożenia Kryteria | Przymrozki/1 (wszystkie powiaty) W okresie wiosennej wegetacji roślin spadek temperatury powietrza poniżej 0°C lub spadek temperatury przy gruncie poniżej -1°C. |



Brak niebezpiecznych zjawisk

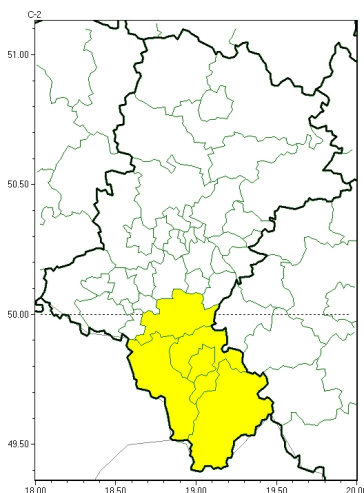


**PROGNOZA NIEBEZPIECZNYCH ZJAWISK METEOROLOGICZNYCH
NA TRZECI DOB**

| | |
|---|---|
| Obszar | Województwo łódzkie |
| Ważność (cz. urz.) | od godz. 07:30 dnia 26.03.2024 (wtorek) do godz. 07:30 dnia 27.03.2024 (środa) |
| Zjawisko/stopień zagrożenia Kryteria | Nie przewiduje się /- |



Silny wiatr



**PROGNOZA NIEBEZPIECZNYCH ZJAWISK METEOROLOGICZNYCH
NA CZWART DOB**

| | |
|---|--|
| Obszar | Województwo Łódzkie |
| Ważność (cz. urz.) | od godz. 07:30 dnia 27.03.2024 (roda) do godz. 07:30 dnia 28.03.2024 (czwartek) |
| Zjawisko/stopień zagrożenia Kryteria | Silny wiatr/1 (<i>bielski, Bielsko-Biała, cieszyński, pszczyński i żywiecki</i>) Silny wiatr o średniej prędkości do 70 km/h lub porywy wiatru o prędkości do 85 km/h. |

| | |
|-------------------------------|--|
| Godzina i data wydania | godz. 14:27 dnia 23.03.2024 |
| Uwagi | Prognoza niebezpiecznych zjawisk meteorologicznych jest informacją orientacyjną. Wydanie depeszy OSTRZEŻENIE uniemożliwia i anuluje wszystkie informacje dotyczące tego samego okresu i zjawiska zawarte w prognozie. Sprawdź aktualne ostrzeżenia oraz teksty prognoz synoptycznych. |

Opracowanie niniejsze i jego format, jako przedmiot prawa autorskiego podlega ochronie prawnej, zgodnie z przepisami ustawy z dnia 4 lutego 1994r o prawie autorskim i prawach pokrewnych (dz. U. z 2006 r. Nr 90, poz. 631 z późn. zm.).

Wszelkie dalsze udostępnianie, rozpowszechnianie (przedruk, kopiowanie, wiadomości sms) jest dozwolone wyłącznie w formie dosłownej z bezwzględnym wskazaniem źródła informacji tj. IMGW-PIB.