

MIĘDZYNARODOWY DZIEŃ BEZ ELEKTROODPADÓW – 13.10.2023 / MIĘDZYNARODOWY DZIEŃ ELEKTROODPADÓW – 14.10.2023

JAK POPRAWNIE SEGREGOWAĆ ELEKTROODPADY?

W związku z przypadającym na dzień 13.10 Międzynarodowym Dniem bez Elektroodpadów oraz 14.10 Międzynarodowym Dniem Elektroodpadów zapraszamy do zapoznania się z informacjami, jak prawidłowo segregować odpady elektryczne i elektroniczne – RTV i AGD.

ELEKTROŚMIECI – CO Z NIMI ROBIĆ?

Elektrośmieci to zużyty sprzęt elektryczny i elektroniczny, czyli wszystkie zepsute, nieużywane, niepotrzebne urządzenia RTV i AGD, działające kiedyś na prąd lub na baterie.

CO ZALICZAMY DO ELEKTROŚMIECI?

Elektrośmieci to wszelki sprzęt AGD (m.in.: małe i duże AGD, pralki, lodówki, mikrofalówki, odkurzacze, żelazka) i RTV: telewizory, komputery, odbiorniki radiowe, odtwarzacze video, płyty CD i DVD, gadzety elektroniczne, telefony komórkowe, wiertarki, świetlówki, żarówki energooszczędne, zegarki, termometry elektroniczne, instrumenty muzyczne.

JAK BEZPIECZNIE POZBYĆ SIĘ ELEKTROODPADÓW?

Elektroodpady zawierają trujące substancje i można je wyrzucać tylko w określony sposób. Każdy mieszkaniec ma cztery możliwości pozbycia się tych odpadów:

1. ODDANIE DO PSZOK:

Każdy mieszkaniec może oddać elektrośmieci bezpłatnie do Punktów Selektywnego Zbierania Odpadów Komunalnych (tzw. PSZOK-ów).

2. ODBIÓR PRZEZ FIRMĘ WYWOZOWĄ:

- **MIESZKANIEC BLOKU** – może zostawić te odpady pod altaną śmietnikową w wyznaczonym miejscu zgodnie z ustalonym harmonogramem, którym dysponuje spółdzielnia czy zarządca nieruchomości.
- **ZUŻYTY SPRZĘT ELEKTRYCZNY I ELEKTRONICZNY** – RTV, AGD zbierany jest również w ramach zbiórki odpadów wielkogabarytowych.
- **MIESZKANIEC DOMU JEDNORODZINNEGO** – może je wystawić przed dom zgodnie z harmonogramem wywozu odpadów – odbiór zużytego sprzętu elektrycznego i elektronicznego – RTV/AGD realizowany jest w ramach zbiórki odpadów wielkogabarytowych – odpady te należy wystawić przed posesję w dniu odbioru do godz. 6:00.
- Mieszkańcy mają możliwość zainstalowania darmowej aplikacji na telefon „EcoHARMONOGRAM” - wtedy telefon sam przypomni o zbliżającym się terminie odbioru również tych odpadów.

3. BEZPŁATNE ODDANIE DO SKLEPU LUB HURTOWNI

- sklep dostarczający do domu nowy sprzęt ma obowiązek bezpłatnie odebrać stare urządzenie.

4. W Tychach w ustawione zostały

STACJE ZBIÓRKI MAŁYCH ELEKTROODPADÓW, do których każdy mieszkaniec może bezpiecznie wrzucić tzw. mini-elektrośmieci.

A CO Z BATERIAMI?

Baterie należy wyrzucić do pojemników, które znajdują się w urzędach, szkołach,

przedszkolach, wybranych sklepach lub zawieź do Punktów Selektywnego Zbierania Odpadów Komunalnych (tzw. PSZOK-ów).

DLACZEGO ELEKTROŚMIECI SĄ GROŹNE DLA ŚRODOWISKA?

Wszystkie elektroodpady zawierają niebezpieczne substancje, takie jak rtęć, ołów, kadm, brom, chrom, nikiel, azbest czy freon. W przypadku niedostatecznego zabezpieczenia tych odpadów groźne pierwiastki mogą się wydostać z zepsutych sprzętów i zanieczyścić środowisko. Szkodliwe substancje dostają się do gleby i wody, a następnie do roślin, organizmów zwierząt i ludzi, stanowiąc zagrożenie dla zdrowia i życia. Przykładowo rtęć zawarta w niektórych świetlówkach może powodować zaburzenia wzroku, słuchu czy mowy.

WAŻNE!

1. Nie wyrzucamy elektrośmieci do zwykłych pojemników na tzw. odpady pozostałe po segregacji - zmieszane. To niebezpieczne dla środowiska i ludzi. Grozi za to kara do 5000 zł!
2. Elektroodpady zawierają trujące substancje! Tylko odpowiednio zabezpieczone i przetworzone mogą posłużyć do produkcji kolejnych urządzeń!
3. Nie demontujemy samodzielnie zużytego sprzętu – możemy w ten sposób uwolnić substancje, które szkodzą środowisku.
4. Dzięki recyklingowi elektrośmieci uzyskane komponenty można ponownie wykorzystać do produkcji m.in. sprzętów RTV i AGD, naczyń żaroodpornych czy ubrań.

STACJE ZBIÓRKI MAŁYCH ELEKTROODPADÓW

W Tychach, w dwóch punktach: przy Urzędzie Miasta Tychy, al. Niepodległości 49, a także przed Sądem Rejonowym, ul. Budowlanych 33 ustawione zostały pojemniki na małe elektroodpady. Każdy mieszkaniec może do nich bezpiecznie wrzucić tzw. mini-elektrośmieci. Stacje zbiórki posiadają siedem komór wrzutowych dopasowanych do rodzaju odpadu. Odbierane są, m.in.:

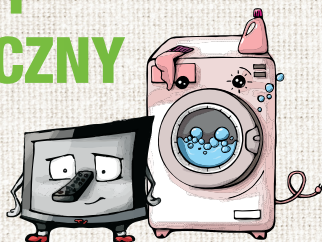
- zużyte, zniszczone telefony,
- ładowarki,
- mini sprzęt komputerowy, jak np. myszki komputerowe,
- mini sprzęt audiowizualny,
- zużyte baterie i akumulatory,
- drobna elektronika, jak np. USB,
- żarówki.



W JAKI SPOSÓB ODBIERANY JEST ZUŻYTY SPRZĘT ELEKTRYCZNY I ELEKTRONICZNY?

	PSZOK Punkt Selektywnego Zbierania Odpadów Komunalnych Regulamin oraz Informatory Przyjęcia Odpadów do PSZOK – dostępny na www.master.tychy.pl	MOBILNA ZBIÓRKA zabudowa jednorodzinna W celu właściwego zakwalifikowania odpadów sprawdź ich lokalizację w WYSZUKIWARCE ODPADÓW znajdziesz ją na www.master.tychy.pl oraz w EcoHarmonogramie	WYSTAWKA – ALTANA zabudowa wielorodzinna
--	--	---	--

ZUŻYTY SPRZĘT ELEKTRYCZNY I ELEKTRONICZNY



- AGD • RTV • APARAT FOTOGRAFICZNY • CZAJNIK
- CZĘŚCI KOMPUTEROWE • DRUKARKA
- GOLARKA ELEKTRYCZNA • GRZEJNIK ELEKTRYCZNY
- INSTRUMENTY MUZYCZNE • KAMERA • KASETA VIDEO
- KOMPUTER • KABLE KOMPUTEROWE • KOŚCIARKA
- KUCHENKA • LAPTOP • LODÓWKA • LAMPA
- LOKÓWKA • MIKSER • MIKROFALÓWKA
- MŁYNEK DO KAWY • MASZYNA DO SZYCIA • ODKURZACZ
- PIŁA • PRALKA • RADIO • TELEWIZOR
- ROBOT KUCHENNY • ŻARÓWKA • ŻELAZKO
- SUSZARKA DO WŁOSÓW • TELEFON • WIERTARKA
- ZEGAREK • ZABAWKA ELEKTRYCZNA



PSZOK PRZYJMUJE TE ODPADY JAKO:

- ZUŻYTY SPRZĘT RTV AGD
- LAMPY



• ODDAJ W RAMACH MOBILNEJ ZBIÓRKI

- odpady te odbierane są zgodnie z ustalonym harmonogramem, dostępnym na stronie internetowej UM Tychy, MASTER-Odpady i Energia Sp. z o.o. oraz w Ecoharmonogramie.
- odbiór ZUŻYTEGO SPRZĘTU ELEKTRYCZNEGO I ELEKTRONICZNEGO – RTV, AGD realizowany jest w ramach zbiórki odpadów wielkogabarytowych, - odpady należy wystawić przed posesję w dniu odbioru do godz. 6:00.
- **ZAWIEŹ DO PSZOK**
- ŻARÓWKI RTĘCIOWE, NEONOWE, HALOGENOWE, LAMPY FLUORESCENCYJNE.
- **ODDAJ DO SKLEPU/HURTOWNI**
- **WRZUĆ DO STACJI ZBIÓRKI MAŁYCH ELEKTROODPADÓW** (dotyczy – mini elektrośmieci)



• WYSTAW DO ALTANY ŚMIETNIKOWEJ

- odpady te odbierane są zgodnie z ustalonym harmonogramem, którym dysponuje spółdzielnia/zarządca nieruchomości,
- miejsca odbioru wyznaczone są przy altanach śmietnikowych.
- **ZAWIEŹ DO PSZOK**
- ŻARÓWKI RTĘCIOWE, NEONOWE, HALOGENOWE, LAMPY FLUORESCENCYJNE.
- **ODDAJ DO SKLEPU/HURTOWNI**
- **WRZUĆ DO STACJI ZBIÓRKI MAŁYCH ELEKTROODPADÓW** (dotyczy – mini elektrośmieci)