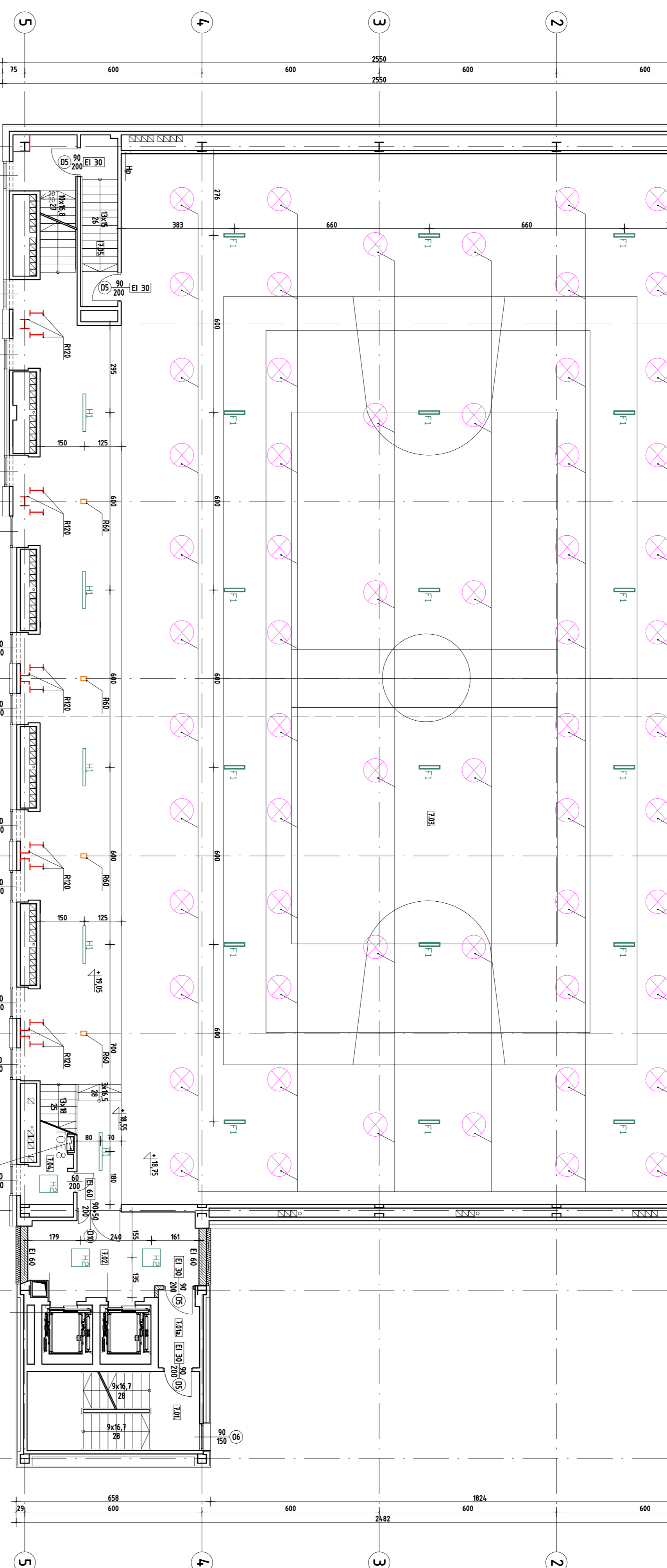


STANOWISKO OSWIETLIWE DO DEMONTAŻU



ZESTAWIENIE POWIERZCHNI

**7 KONDYGNACJA**

NR	NAZWA	POW. UŻ.
7.01.	KATAJA SZCZODOWA	15,59
7.02.	PRZEŚLONKI	3,88
7.03.	HALA SPORTOWA	831,99
7.04.	PARKIET	3,28
7.05.	KATAJA SZCZODOWA	7,20
	<b>RAZEM</b>	<b>872,77</b>

ZESTAWIENIE POWIERZCHNI

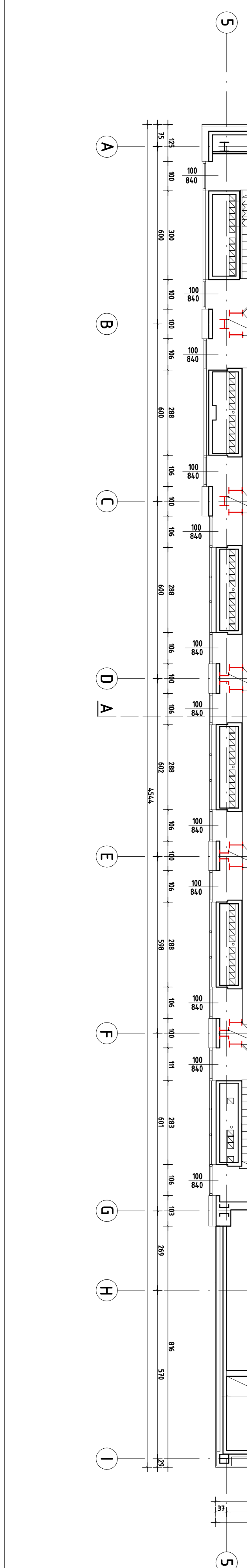
**8 KONDYGNACJA**

NR	NAZWA	POW. UŻ.
8.01.	KATAJA SZCZODOWA	15,59
8.02.	PRZEŚLONKI	3,88
8.03.	HALA SPORTOWA	831,99
8.04.	PARKIET	3,28
8.05.	KATAJA SZCZODOWA	7,20
	<b>RAZEM</b>	<b>872,77</b>

- LEGENDA (ZABEZPIECZENIE PROŻI):**
- ZABEZPIECZENIE KONSTRUKCJI DO R20 (malowanie, kolor: RAL 2000)
  - ZABEZPIECZENIE KONSTRUKCJI DO R60 (malowanie, kolor: biały)
  - ZABEZPIECZENIE KONSTRUKCJI DO R30 (maltryk, kolor: biały)

- LEGENDA (OSWIETLENIE):**
- OPRAWY DO DEMONTAŻU
  - H1 Oprawa oświetleniowa LED, 127x95x110mm, moc 29W
  - H1 Oprawa oświetleniowa LED, 595x595x65mm, moc 23W
  - F1 Oprawa oświetleniowa LED, 120x130x100mm, moc 166W

UWAGA:  
Oprawy jak w zestawieniu bądź równoznacznie.



**FS PROJEKT**

Biuro: ul. Hołdunowska 57, 43-143 Kędzierzyn-Koźle, tel. 44 664 227 123

Biuro: ul. Wolności 11, 43-100 Kędzierzyn-Koźle, tel. 44 664 227 123

WZROST: 1300

DATA: 17.02.22

RYSUJE: 2022

TYTUŁ: RZU1 KONDYGNACJI I ANTYRESQU

STRONA: 1

PROJEKT: A-1