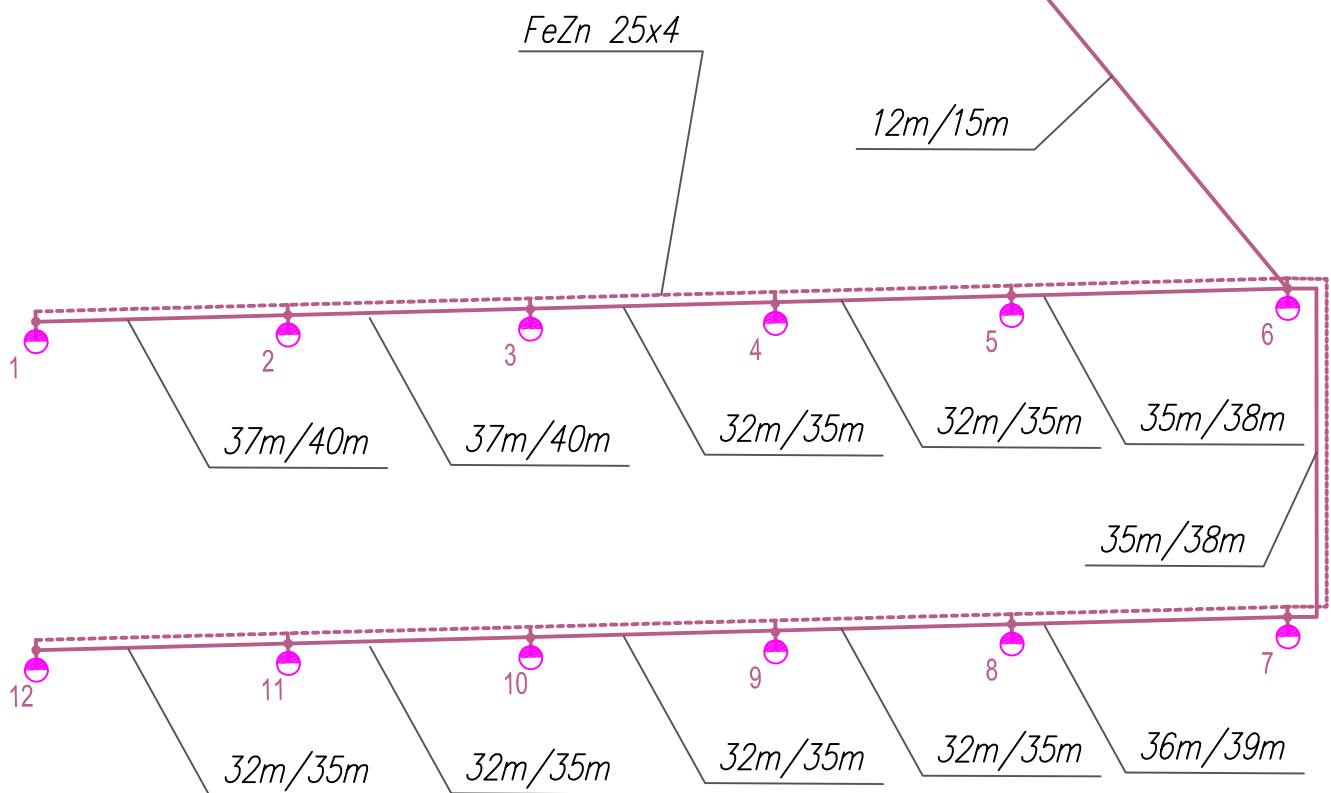
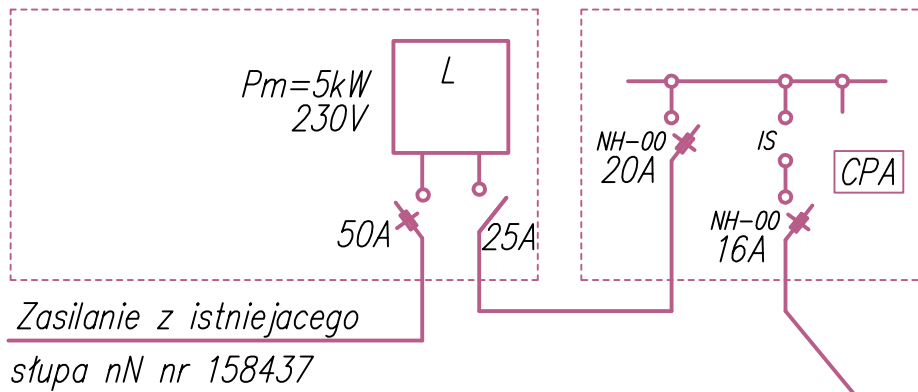





ZK1e-1P-Sr

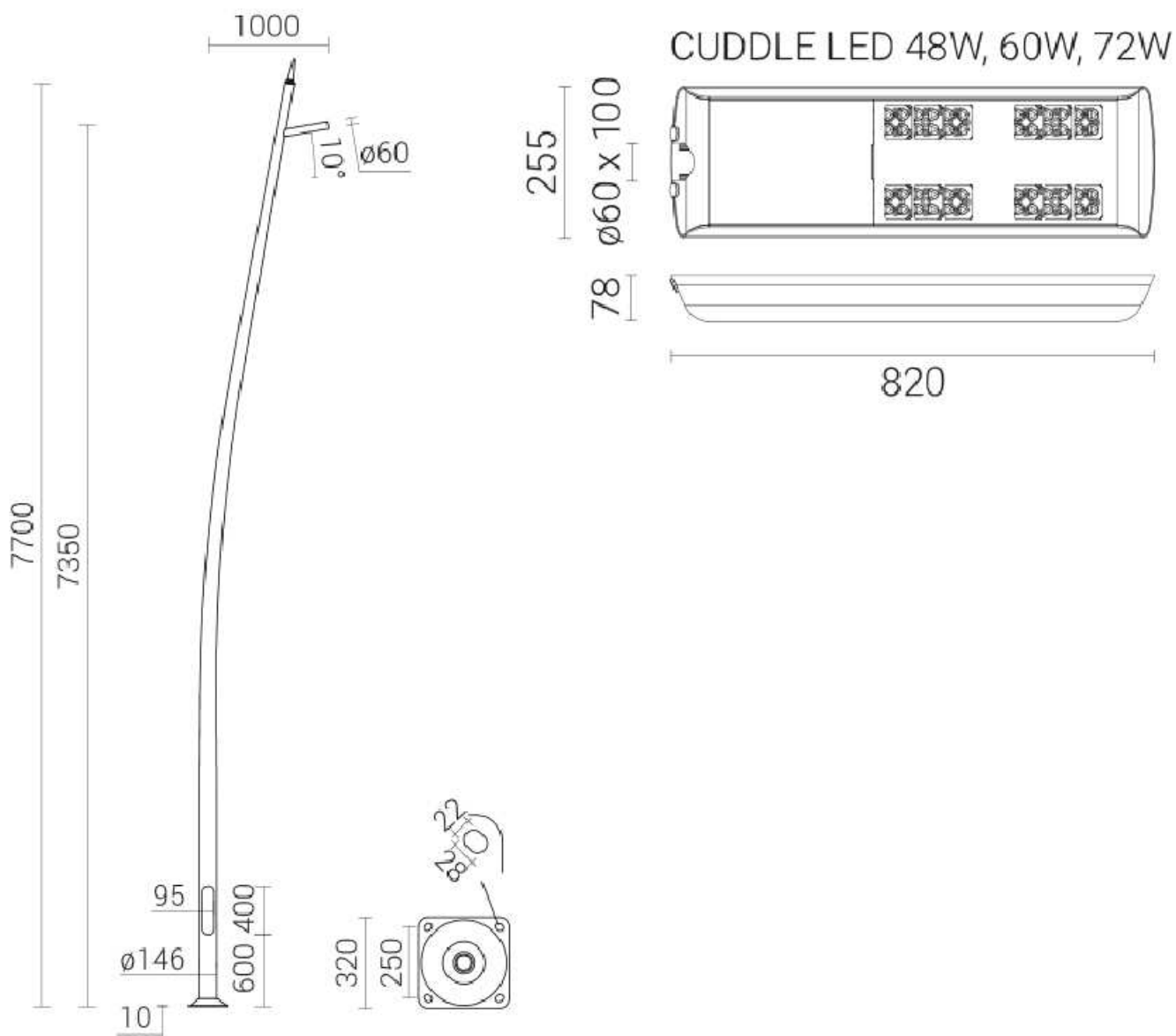
Projekt. SOU-2



LEGENDA:

-  Słup oświetleniowy aluminiowy, dekoracyjny, 7,7m typu SAL-DS-86 (lub tożsamy) na fundamencie B-60, z oprawką Cuddle LED-II, 48W, 4000K, optyka ME
-  Kabel YAKXS 4x35 w rurze osłonowej DVR-75
-  Taśma Fe-Zn 25x4

Obiekt / Temat	Droga powiatowa S.5923 ul. Dzikowa w Łędzinach - przebudowa drogi w zakresie infrastruktury oświetleniowej - oświetlenie drogowe.			
Inwestor	Gmina Ledziny, Ledzinska 55, 43-143 Ledziny			
Przedmiot rysunku	Schemat ideowy			
Autor	mgr inż. Gerard Morawiec nr upr. 1010/94	Podpis	Data opracowania Wrzesień 2020	Nr rys. 3.3



Obiekt / Temat	Droga powiatowa S.5923 ul. Dzikowa w Łędzinach - przebudowa drogi w zakresie infrastruktury oświetleniowej - oświetlenie drogowe.		
Inwestor	Gmina Ledziny, Ledzinska 55, 43-143 Ledziny		
Przedmiot rysunku	Słup oświetleniowy SAL-DS86 i oprawa Cuddle LED 48W 4000K		
Autor	mgr inż. Gerard Morawiec nr upr. 1010/94	Podpis	Data opracowania Wrzesień 2020
			Nr rys. 3.4