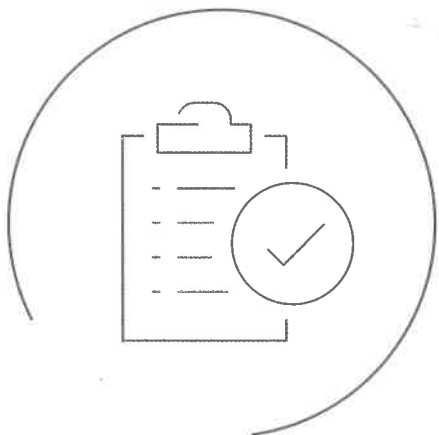


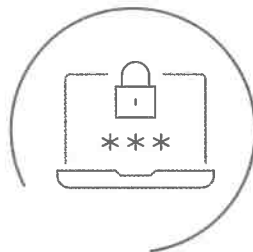
## Dlaczego warto mieć konto organizacji



**Dzięki kontu organizacji w e-Urzędzie Skarbowym, organizacja może szybko i wygodnie:**

- ✓ wyrazić lub wycofać zgodę na otrzymywanie korespondencji w e-US,
- ✓ składać pisma do Krajowej Administracji Skarbowej,
- ✓ bezpłatnie występować o wydanie zaświadczenia o niezaleganiu w podatkach,
- ✓ złożyć zawiadomienie ZAW-NR,
- ✓ przeglądać swoje dane rejestracyjne,
- ✓ korzystać z innych funkcjonalności, które będą udostępniane w serwisie.

## Jak zalogować się do konta organizacji



**Chcesz skorzystać z konta organizacji?**

1. Zaloguj się na własne konto w e-US za pomocą:
  - ✓ login.gov.pl (profil zaufany, e-dowód, bankowość elektroniczna);
  - ✓ aplikacji mObywatel.
2. W prawym górnym rogu ekranu przełącz się na konto organizacji, która przyznała Ci dostęp.

**Więcej informacji** na stronie [podatki.gov.pl/e-urzad-skarbowy/konto-organizacji/](https://podatki.gov.pl/e-urzad-skarbowy/konto-organizacji/)

lub **zeskanuj kod QR**

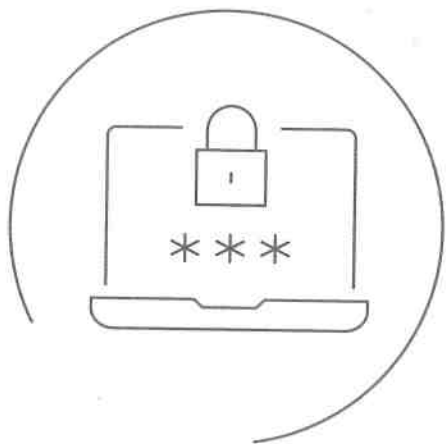


Zawsze otwarty  
w zasięgu ręki

# KONTO ORGANIZACJI w e-Urzędzie Skarbowym



## Dla kogo konto organizacji w e-US



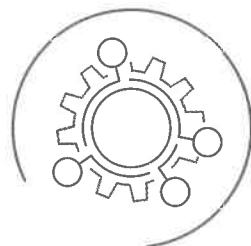
**Dla organizacji bez względu na ich formę prawną, np. spółek kapitałowych, osobowych, stowarzyszeń, fundacji, spółdzielni, grup kapitałowych.**

Konto to nie dotyczy organów władzy publicznej oraz urzędów, które obsługują te organy.

Konto organizacji w e-Urzędzie Skarbowym (e-US) udostępnimy:

- ✓ **od** czasu zarejestrowania w e-US danych, które są zawarte we wniosku o udostępnienie tego konta,
- ✓ **do** czasu zarejestrowania w e-US informacji o utracie bytu prawnego przez tę jednostkę organizacyjną.

## Jak uzyskać dostęp do konta organizacji



**Dostęp do konta organizacji w e-US przyznamy na wniosek organizacji:**

- ✓ złożony do naczelnika urzędu skarbowego, właściwego w sprawach ewidencji podatników i płatników,
- ✓ podpisany przez osoby uprawnione do reprezentacji organizacji (np. zgodnie z KRS).

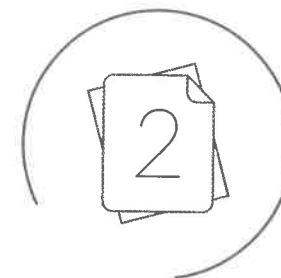
**Komu?**

- ✓ osobie fizycznej, która posiada PESEL i została wskazana we wniosku o udostępnienie konta.

**We wniosku wskaż:**

- ✓ pełną nazwę, NIP i adres siedziby organizacji,
- ✓ pierwsze imię, nazwisko i PESEL osoby fizycznej, której mamy udzielić dostępu,
- ✓ rodzaj dostępu, o jaki wnioskujesz (podstawowy albo rozszerzony).

## Rodzaje dostępów do konta organizacji



**Dla każdego użytkownika konta organizacji (UKO) organizacja może zawnioskować o 1 z 2 rodzajów dostępu:**

- ✓ dostęp podstawowy  
albo
- ✓ dostęp rozszerzony.

Ze wszystkich usług udostępnionych na koncie organizacji może korzystać zarówno użytkownik z dostępem podstawowym, jak i rozszerzonym. Wyłącznie użytkownik z dostępem rozszerzonym może nadawać i odbierać innym użytkownikom dostęp do konta organizacji za pośrednictwem e-US.

**Ważne!**

Czynności, które użytkownik wykonuje na koncie organizacji w e-US, uznajemy za czynności podejmowane przez tę organizację.