



Instytut Meteorologii i Gospodarki Wodnej - Państwowy Instytut Badawczy

**Biuro Prognoz Meteorologicznych w Krakowie**

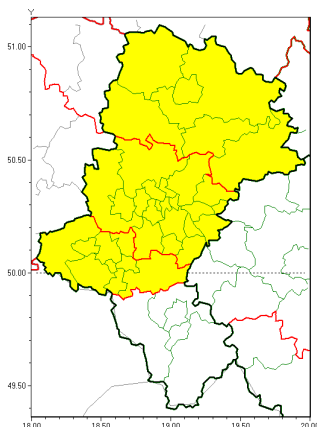
30-215 Kraków ul. Piotra Borowego 14

tel: 12-6398150, fax: 12-4251973

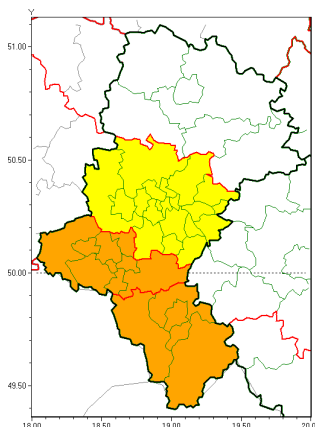
email: meteo.krakow@imgw.pl

www: www.imgw.pl

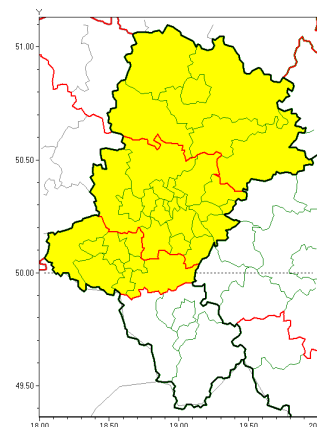
Intensywne opady śniegu



Opady marznące



Zawieje/zamiecie śnieżne



**PROGNOZA NIEBEZPIECZNYCH ZJAWISK METEOROLOGICZNYCH  
NA PIERWSZ DOB**

<b>Obszar</b>	Województwo łódzkie
<b>Wa no (cz. urz.)</b>	od godz. 07:30 dnia 08.02.2021 (poniedziałek) do godz. 07:30 dnia 09.02.2021 (wtorek)



<p><b>Zjawisko/stopie zagrożenia</b> <b>Kryteria</b></p>	<p><b>Intensywne opady niegu/1</b> (<i>b dzi ski, bieru sko-l dzi ski, Bytom, Chorzów, Cz stochowa, cz stochowski, D browa Górnicza, Gliwice, gliwicki, Jastrz bie-Zdrój, Jaworzno, Katowice, kłobucki, lubliniecki, mikołowski, Mysłowice, myszkowski, Piekary lskie, pszczy ski, raciborski, Ruda l ska, rybnicki, Rybnik, Siemianowice lskie, Sosnowiec, wi tochtowice, tarnogórski, Tychy, wodzisławski, Zabrze, zawiercia ski i ory</i>) Intensywne opady niegu powoduj ce przyrost pokrywy nie nej o 10-15 cm w czasie do 12 godzin lub o 15-20 cm w czasie do 24 godzin.</p> <p><b>Opady marzn ce/2</b> (<i>bielski, Bielsko-Biała, cieszy ski, Jastrz bie-Zdrój, pszczy ski, raciborski, rybnicki, Rybnik, wodzisławski, ory i ywiecki</i>) Umiarkowane lub silne opady marzn cego deszczu lub m awki, trwaj ce nie dłu ej ni 12 godzin lub słabe opady trwaj ce dłu ej ni 12 godzin. Opady b d powodowa gołoled .</p> <p><b>Opady marzn ce/1</b> (<i>b dzi ski, bieru sko-l dzi ski, Bytom, Chorzów, D browa Górnicza, Gliwice, gliwicki, Jaworzno, Katowice, mikołowski, Mysłowice, Piekary lskie, Ruda l ska, Siemianowice lskie, Sosnowiec, wi tochtowice, tarnogórski, Tychy i Zabrze</i>) Słabe opady marzn cego deszczu lub m awki, trwaj ce nie dłu ej ni 12 godzin i powoduj ce gołoled .</p> <p><b>Zawieje/zamiecie nie ne/1</b> (<i>b dzi ski, bieru sko-l dzi ski, Bytom, Chorzów, Cz stochowa, cz stochowski, D browa Górnicza, Gliwice, gliwicki, Jastrz bie-Zdrój, Jaworzno, Katowice, kłobucki, lubliniecki, mikołowski, Mysłowice, myszkowski, Piekary lskie, pszczy ski, raciborski, Ruda l ska, rybnicki, Rybnik, Siemianowice lskie, Sosnowiec, wi tochtowice, tarnogórski, Tychy, wodzisławski, Zabrze, zawiercia ski i ory</i>) Zawieje i/lub zamiecie nie ne spowodowane wiatrem o redniej pr dko ci 29-40 km/h lub porywami wiatru o pr dko ci 55-72 km/h.</p>
--	--



Instytut Meteorologii i Gospodarki Wodnej - Państwowy Instytut Badawczy

**Biuro Prognoz Meteorologicznych w Krakowie**

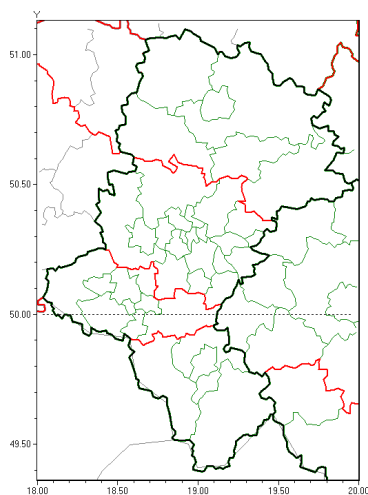
30-215 Kraków ul. Piotra Borowego 14

tel: 12-6398150, fax: 12-4251973

email: meteo.krakow@imgw.pl

www: www.imgw.pl

Brak niebezpiecznych zjawisk



**PROGNOZA NIEBEZPIECZNYCH ZJAWISK METEOROLOGICZNYCH  
NA DRUG DOB**

<b>Obszar</b>	Województwo łódzkie
<b>Ważność (cz. urz.)</b>	od godz. 07:30 dnia 09.02.2021 (wtorek) do godz. 07:30 dnia 10.02.2021 (roda)
<b>Zjawisko/stopec zagrożenia Kryteria</b>	Nie przewiduje się /-



Instytut Meteorologii i Gospodarki Wodnej - Państwowy Instytut Badawczy

**Biuro Prognoz Meteorologicznych w Krakowie**

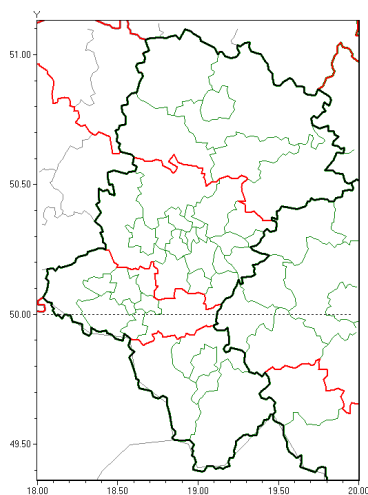
30-215 Kraków ul. Piotra Borowego 14

tel: 12-6398150, fax: 12-4251973

email: meteo.krakow@imgw.pl

www: www.imgw.pl

Brak niebezpiecznych zjawisk

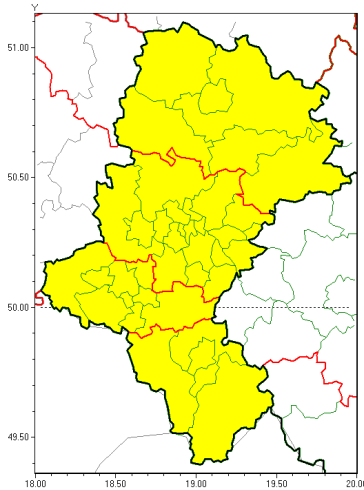


**PROGNOZA NIEBEZPIECZNYCH ZJAWISK METEOROLOGICZNYCH  
NA TRZECI DOB**

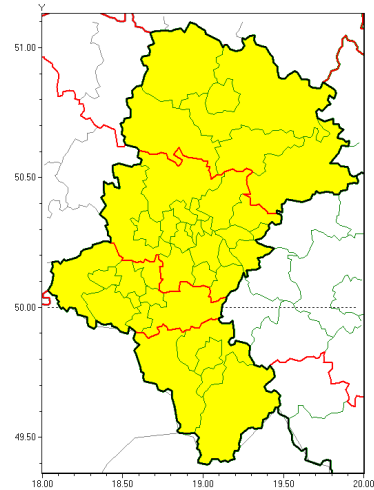
<b>Obszar</b>	Województwo łódzkie
<b>Ważność (cz. urz.)</b>	od godz. 07:30 dnia 10.02.2021 (sobota) do godz. 07:30 dnia 11.02.2021 (czwartek)
<b>Zjawisko/stopec zagrożenia Kryteria</b>	Nie przewiduje się /-



Silny mróz



Zawieje/zamiecie śnieżne



**PROGNOZA NIEBEZPIECZNYCH ZJAWISK METEOROLOGICZNYCH  
NA CZWART DOB**

<b>Obszar</b>	Województwo łódzkie
<b>Ważność (cz. urz.)</b>	od godz. 07:30 dnia 11.02.2021 (czwartek) do godz. 07:30 dnia 12.02.2021 (piątek)
<b>Zjawisko/stopec zagrożenia Kryteria</b>	<b>Silny mróz/1</b> (wszystkie powiaty) Temperatura minimalna od -19°C do -14°C.  <b>Zawieje/zamiecie śnieżne/1</b> (wszystkie powiaty) Zawieje i/lub zamiecie śnieżne spowodowane wiatrem o średniej prędkości 29-40 km/h lub porywami wiatru o prędkości 55-72 km/h.

<b>Dyktant synoptyk IMGW-PIB</b>	Małgorzata Koper
<b>Godzina i data wydania</b>	godz. 05:36 dnia 08.02.2021
<b>Uwagi</b>	Prognoza niebezpiecznych zjawisk meteorologicznych jest informacją orientacyjną. Wydawanie depeszy OSTRZEŻENIE uniemożliwia i anuluje wszystkie informacje dotyczące tego samego okresu i zjawiska zawarte w prognozie. <b>Sprawdź aktualne ostrzeżenia oraz teksty prognoz synoptycznych.</b>

Opracowanie niniejsze i jego format, jako przedmiot prawa autorskiego podlega ochronie prawnej, zgodnie z przepisami ustawy z dnia 4 lutego 1994r o prawie autorskim i prawach pokrewnych (dz. U. z 2006 r. Nr 90, poz. 631 z późn. zm.).

Wszelkie dalsze udostępnianie, rozpowszechnianie (przedruk, kopiowanie, wiadomości sms) jest dozwolone wyłącznie w formie dosłownej z bezwzględnym wskazaniem źródła informacji tj. IMGW-PIB.