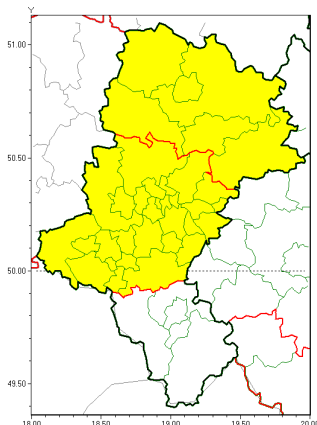
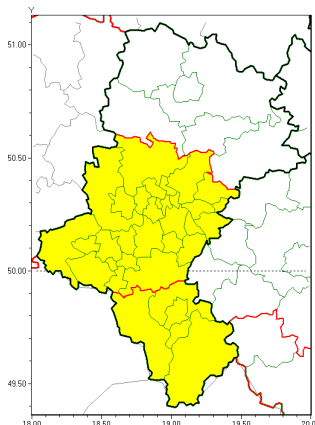




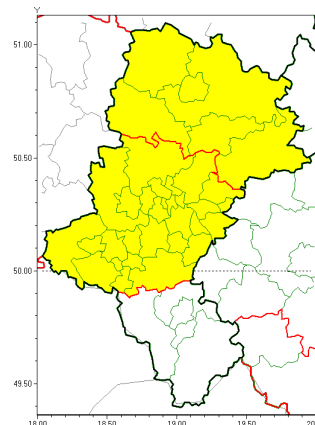
Intensywne opady śniegu



Opady marznące



Zawieje/zamiecie śnieżne



**PROGNOZA NIEBEZPIECZNYCH ZJAWISK METEOROLOGICZNYCH
NA PIERWSZ DOB**

Obszar	Województwo łskie
Wa no (cz. urz.)	od godz. 07:30 dnia 08.02.2021 (poniedziałek) do godz. 07:30 dnia 09.02.2021 (wtorek)
Zjawisko/stopie zagrożenia Kryteria	<p>Intensywne opady niegu/1 (b dzi ski, bieru sko-l dzi ski, Bytom, Chorzów, Cz stochowa, cz stochowski, D browa Górnicza, Gliwice, gliwicki, Jastrz bie-Zdrój, Jaworzno, Katowice, kłobucki, lubliniecki, mikołowski, Mystowice, myszkowski, Piekary łskie, pszczy ski, raciborski, Ruda łska, rybnicki, Rybnik, Siemianowice łskie, Sosnowiec, wi tochtłowice, tarnogórski, Tychy, wodzisławski, Zabrze, zawiercia ski i ory)</p> <p>Intensywne opady niegu powoduj ce przyrost pokrywy nie nej o 10-15 cm w czasie do 12 godzin lub o 15-20 cm w czasie do 24 godzin.</p> <p>Opady marzn ce/1 (b dzi ski, bielski, Bielsko-Biała, bieru sko-l dzi ski, Bytom, Chorzów, cieszy ski, D browa Górnicza, Gliwice, gliwicki, Jastrz bie-Zdrój, Jaworzno, Katowice, mikołowski, Mystowice, Piekary łskie, pszczy ski, raciborski, Ruda łska, rybnicki, Rybnik, Siemianowice łskie, Sosnowiec, wi tochtłowice, tarnogórski, Tychy, wodzisławski, Zabrze, ory i ywiecki)</p> <p>Słabe opady marzn cego deszczu lub m awki, trwaj ce nie dłu ej ni 12 godzin i powoduj ce gołoled .</p> <p>Zawieje/zamiecie nie ne/1 (b dzi ski, bieru sko-l dzi ski, Bytom, Chorzów, Cz stochowa, cz stochowski, D browa Górnicza, Gliwice, gliwicki, Jastrz bie-Zdrój, Jaworzno, Katowice, kłobucki, lubliniecki, mikołowski, Mystowice, myszkowski, Piekary łskie, pszczy ski, raciborski, Ruda łska, rybnicki, Rybnik, Siemianowice łskie, Sosnowiec, wi tochtłowice, tarnogórski, Tychy, wodzisławski, Zabrze, zawiercia ski i ory)</p> <p>Zawieje i/lub zamiecie nie ne spowodowane wiatrem o redniej pr dko ci 29-40 km/h lub porywami wiatru o pr dko ci 55-72 km/h.</p>



Instytut Meteorologii i Gospodarki Wodnej - Państwowy Instytut Badawczy

Biuro Prognoz Meteorologicznych w Krakowie

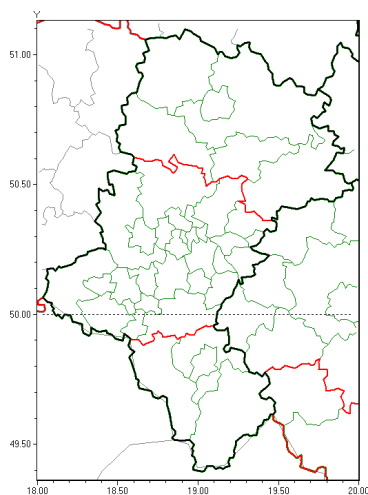
30-215 Kraków ul. Piotra Borowego 14

tel: 12-6398150, fax: 12-4251973

email: meteo.krakow@imgw.pl

www: www.imgw.pl

Brak niebezpiecznych zjawisk



**PROGNOZA NIEBEZPIECZNYCH ZJAWISK METEOROLOGICZNYCH
NA DRUGI DOB**

Obszar	Województwo łódzkie
Ważność (cz. urz.)	od godz. 07:30 dnia 09.02.2021 (wtorek) do godz. 07:30 dnia 10.02.2021 (roda)
Zjawisko/stopecie zagrożenia Kryteria	Nie przewiduje się /-



Instytut Meteorologii i Gospodarki Wodnej - Państwowy Instytut Badawczy

Biuro Prognoz Meteorologicznych w Krakowie

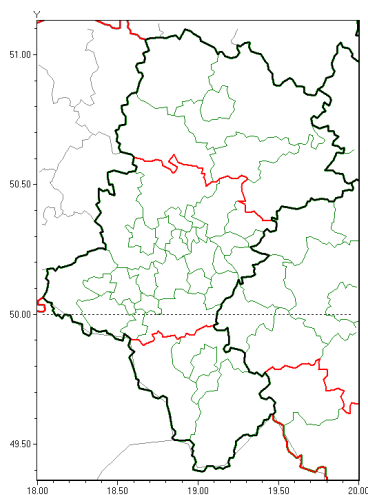
30-215 Kraków ul. Piotra Borowego 14

tel: 12-6398150, fax: 12-4251973

email: meteo.krakow@imgw.pl

www: www.imgw.pl

Brak niebezpiecznych zjawisk

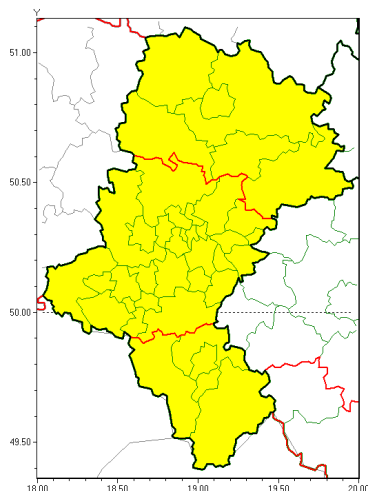


**PROGNOZA NIEBEZPIECZNYCH ZJAWISK METEOROLOGICZNYCH
NA TRZECI DOB**

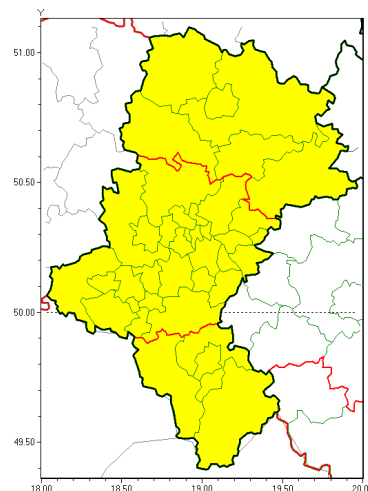
Obszar	Województwo łódzkie
Ważność (cz. urz.)	od godz. 07:30 dnia 10.02.2021 (roda) do godz. 07:30 dnia 11.02.2021 (czwartek)
Zjawisko/stopec zagrożenia Kryteria	Nie przewiduje się /-



Silny mróz



Zawieje/zamiecie śnieżne



**PROGNOZA NIEBEZPIECZNYCH ZJAWISK METEOROLOGICZNYCH
NA CZWART DOB**

Obszar	Województwo łódzkie
Ważność (cz. urz.)	od godz. 07:30 dnia 11.02.2021 (czwartek) do godz. 07:30 dnia 12.02.2021 (piątek)
Zjawisko/stopień zagrożenia Kryteria	Silny mróz/1 (wszystkie powiaty) Temperatura minimalna od -19°C do -14°C. Zawieje/zamiecie śnieżne/1 (wszystkie powiaty) Zawieje i/lub zamiecie śnieżne spowodowane wiatrem o średniej prędkości 29-40 km/h lub porywami wiatru o prędkości 55-72 km/h.

Dyżurny synoptyk IMGW-PIB	Małgorzata Koper
Godzina i data wydania	godz. 22:52 dnia 07.02.2021
Uwagi	Prognoza niebezpiecznych zjawisk meteorologicznych jest informacją orientacyjną. Wydawanie depeszy OSTRZEŻENIE uniemożliwia i anuluje wszystkie informacje dotyczące tego samego okresu i zjawiska zawarte w prognozie. Sprawdź aktualne ostrzeżenia oraz teksty prognoz synoptycznych.

Opracowanie niniejsze i jego format, jako przedmiot prawa autorskiego podlega ochronie prawnej, zgodnie z przepisami ustawy z dnia 4 lutego 1994r o prawie autorskim i prawach pokrewnych (dz. U. z 2006 r. Nr 90, poz. 631 z późn. zm.).

Wszelkie dalsze udostępnianie, rozpowszechnianie (przedruk, kopiowanie, wiadomości sms) jest dozwolone wyłącznie w formie dosłownej z bezwzględnym wskazaniem źródła informacji tj. IMGW-PIB.