



Instytut Meteorologii i Gospodarki Wodnej - Państwowy Instytut Badawczy

Biuro Prognoz Meteorologicznych w Krakowie

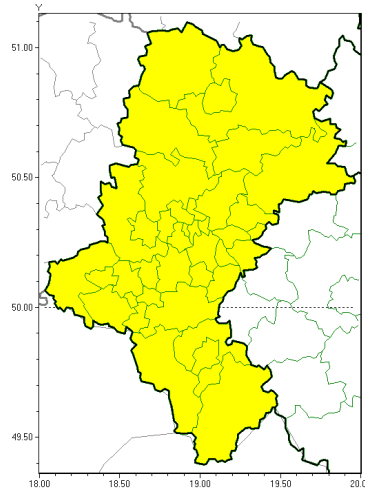
30-215 Kraków ul. Piotra Borowego 14

tel: 12-6398150, fax: 12-4251973

email: meteo.krakow@imgw.pl

www: www.imgw.pl

Gęsta mgła

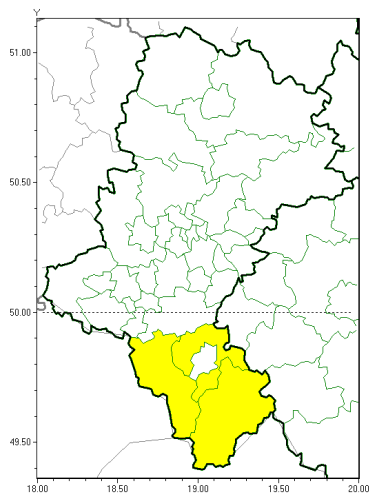


**PROGNOZA NIEBEZPIECZNYCH ZJAWISK METEOROLOGICZNYCH
NA PIERWSZ DOB**

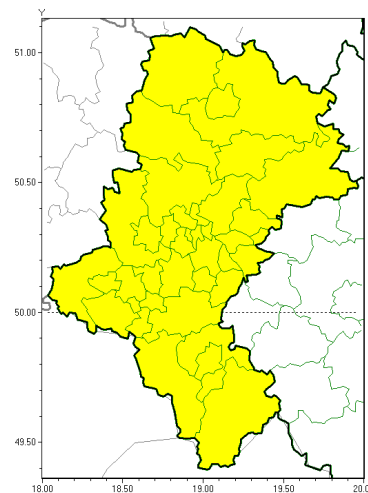
Obszar	Województwo łódzkie
Ważność (cz. urz.)	od godz. 07:30 dnia 20.02.2021 (sobota) do godz. 07:30 dnia 21.02.2021 (niedziela)
Zjawisko/stopec zagrożenia Kryteria	Gęsta mgła/1 (wszystkie powiaty) Gęsta mgła ograniczająca widzialność poniżej 200 m i utrzymująca się przez przynajmniej 8 godzin.



Roztopy



Gęsta mgła



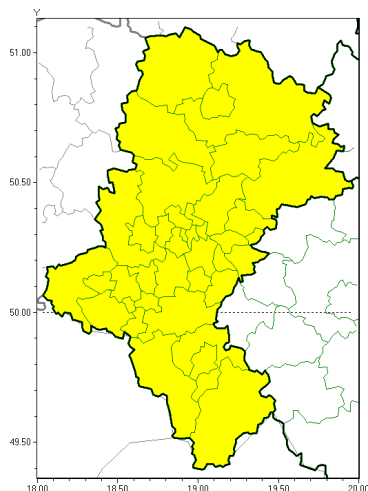
PROGNOZA NIEBEZPIECZNYCH ZJAWISK METEOROLOGICZNYCH

NA DRUGI DOB

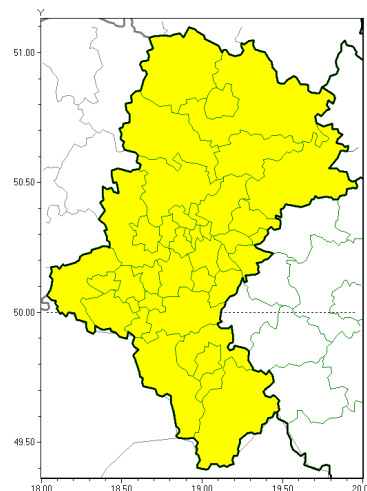
Obszar	Województwo łódzkie
Ważność (cz. urz.)	od godz. 07:30 dnia 21.02.2021 (niedziela) do godz. 07:30 dnia 22.02.2021 (poniedziałek)
Zjawisko/stopień zagrożenia Kryteria	Roztopy/1 (<i>bielski, cieszyński i żywiecki</i>) Szybkie topnienie pokrywy śnieżnej spowodowane wzrostem temperatury powietrza powyżej 0°C, trwającym przez co najmniej 2 doby, przy możliwości wystąpienia opadów deszczu do 10 mm/24 h. Gęsta mgła/1 (<i>wszystkie powiaty</i>) Gęsta mgła ograniczająca widzialność poniżej 200 m i utrzymująca się przez przynajmniej 8 godzin.



Roztopy



Gęsta mgła



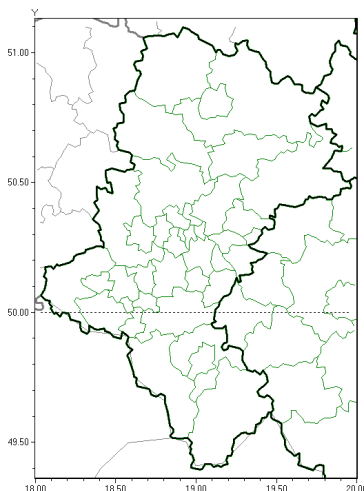
PROGNOZA NIEBEZPIECZNYCH ZJAWISK METEOROLOGICZNYCH

NA TRZECI DOB

Obszar	Województwo łódzkie
Ważność (cz. urz.)	od godz. 07:30 dnia 22.02.2021 (poniedziałek) do godz. 07:30 dnia 23.02.2021 (wtorek)
Zjawisko/stopień zagrożenia Kryteria	Roztopy/1 (wszystkie powiaty) Szybkie topnienie pokrywy śnieżnej spowodowane wzrostem temperatury powietrza powyżej 0°C, trwającym przez co najmniej 2 doby, przy możliwym wystąpieniu opadów deszczu do 10 mm/24 h. Gęsta mgła/1 (wszystkie powiaty) Gęsta mgła ograniczająca widzialność poniżej 200 m i utrzymująca się przez przynajmniej 8 godzin.



Brak niebezpiecznych zjawisk



**PROGNOZA NIEBEZPIECZNYCH ZJAWISK METEOROLOGICZNYCH
NA CZWARTY DOB**

Obszar	Województwo łódzkie
Ważność (cz. urz.)	od godz. 07:30 dnia 23.02.2021 (wtorek) do godz. 07:30 dnia 24.02.2021 (roda)
Zjawisko/stopień zagrożenia Kryteria	Nie przewiduje się /-

Dyżurny synoptyk IMGW-PIB	Alina Jasek-Kamińska
Godzina i data wydania	godz. 14:37 dnia 19.02.2021
Uwagi	Prognoza niebezpiecznych zjawisk meteorologicznych jest informacją orientacyjną. Wydawanie depeszy OSTRZEŻENIE unieważnia i anuluje wszystkie informacje dotyczące tego samego okresu i zjawiska zawarte w prognozie. Sprawdź aktualne ostrzeżenia oraz teksty prognoz synoptycznych.

Opracowanie niniejsze i jego format, jako przedmiot prawa autorskiego podlega ochronie prawnej, zgodnie z przepisami ustawy z dnia 4 lutego 1994r o prawie autorskim i prawach pokrewnych (dz. U. z 2006 r. Nr 90, poz. 631 z późn. zm.).

Wszelkie dalsze udostępnianie, rozpowszechnianie (przedruk, kopiowanie, wiadomości sms) jest dozwolone wyłącznie w formie dosłownej z bezwzględnym wskazaniem źródła informacji tj. IMGW-PIB.