



## CODZIENNY BIULETYN HYDROLOGICZNY

### o sytuacji w zlewni Wisły po profil Dęblin oraz w zlewni Bugu po profil Krzyczew

Stan na godzinę 06 UTC dnia **07.12.2020 r.**

#### 1. Sytuacja meteorologiczna

##### 1.1 Opady atmosferyczne na godz. 06 UTC

Ubiegłej doby, na osłanianym obszarze na ogół nie notowano opadów atmosferycznych.

##### 1.2 Pokrywa śnieżna na godz. 06 UTC – przedstawiono w tabeli poniżej:

Stacja	Wysokość n.p.m.	Rzeka	Grubość śniegu świeżo spadłego [cm]	Grubość pokrywy śnieżnej [cm]
RABA WYŻNA	545	Raba		pokrywa nieciągła, płyty
KASPROWY WIERCH	1991	Dunajec		9
HALA GAŚNIENICOWA	1520	Dunajec		pokrywa nieciągła, płyty
DOLINA PIĘCIU STAWÓW	1670	Dunajec		2
TARNÓW	209	Biała		1
POLANA	450	Czarna		pokrywa nieciągła, płyty

#### 2. Sytuacja hydrologiczna

##### 2.1 Opis dobowego przebiegu zmian stanów wody

Poprzedniej doby, na Wiśle po Dęblin zanotowano wahania poziomu wody na granicy strefy stanów średnich i niskich.

Na jej dopływach zaobserwowano na ogół spadki bądź stabilizację poziomu wody w strefie stanów średnich i niskich. Lokalnie występowały niewielkie wzrosty poziomu wody w strefie stanów średnich i niskich, związane ze spływem wody z topniejącej pokrywy śnieżnej. Punktowo, poziom wody był zaburzany występującymi zjawiskami lodowymi oraz pracą urządzeń hydrotechnicznych.

W zlewni Bugu po Krzyczew odnotowano wahania poziomu wody w strefie stanów niskich, a na Krznie w strefie stanów średnich.

Stacja wodowskazowa	Rzeka	Przyrost dobowy 06-06 UTC	Maksymalny wzrost w ciągu doby
CZCHÓW	Dunajec	10	14



ŻABNO	Dunajec	9	12
ZGŁOBICE	Dunajec	11	11
KUNÓW	Kamienna	6	11

**2.2 Przekroczenia stanów ostrzegawczych i alarmowych na godz. 06 UTC – nie zaobserwowano.**

**2.3 Zjawiska lodowe na rzekach – stan na godz. 06 UTC przedstawia poniższa tabela:**

Stacja wodowskazowa	Rzeka	Zlodzenie
JABŁONKA-CZ.ORAWA	Czarna Orawa	woda na lodzie
DWERNIK	San	zlodzenie częściowe 80%
ZATWARNICA	San	zlodzenie częściowe 50%
KROŚCIENKO-STRWIAŻ	Strwiąż	zlodzenie częściowe 20%
CISNA	Solinka	zlodzenie częściowe 80%
TERKA	Solinka	kra 90%
KALNICA	Wetlina	zlodzenie częściowe 80%
POLANA	Czarna	zlodzenie częściowe 80%

**2.4 Przepływ poniżej średniego niskiego przepływu (SNQ) na godz. 06 UTC – tabela publikowana jest w okresie od 1 maja do 31 października.**

**2.5 Strefy stanów wody:**

- w strefie stanów średnich:

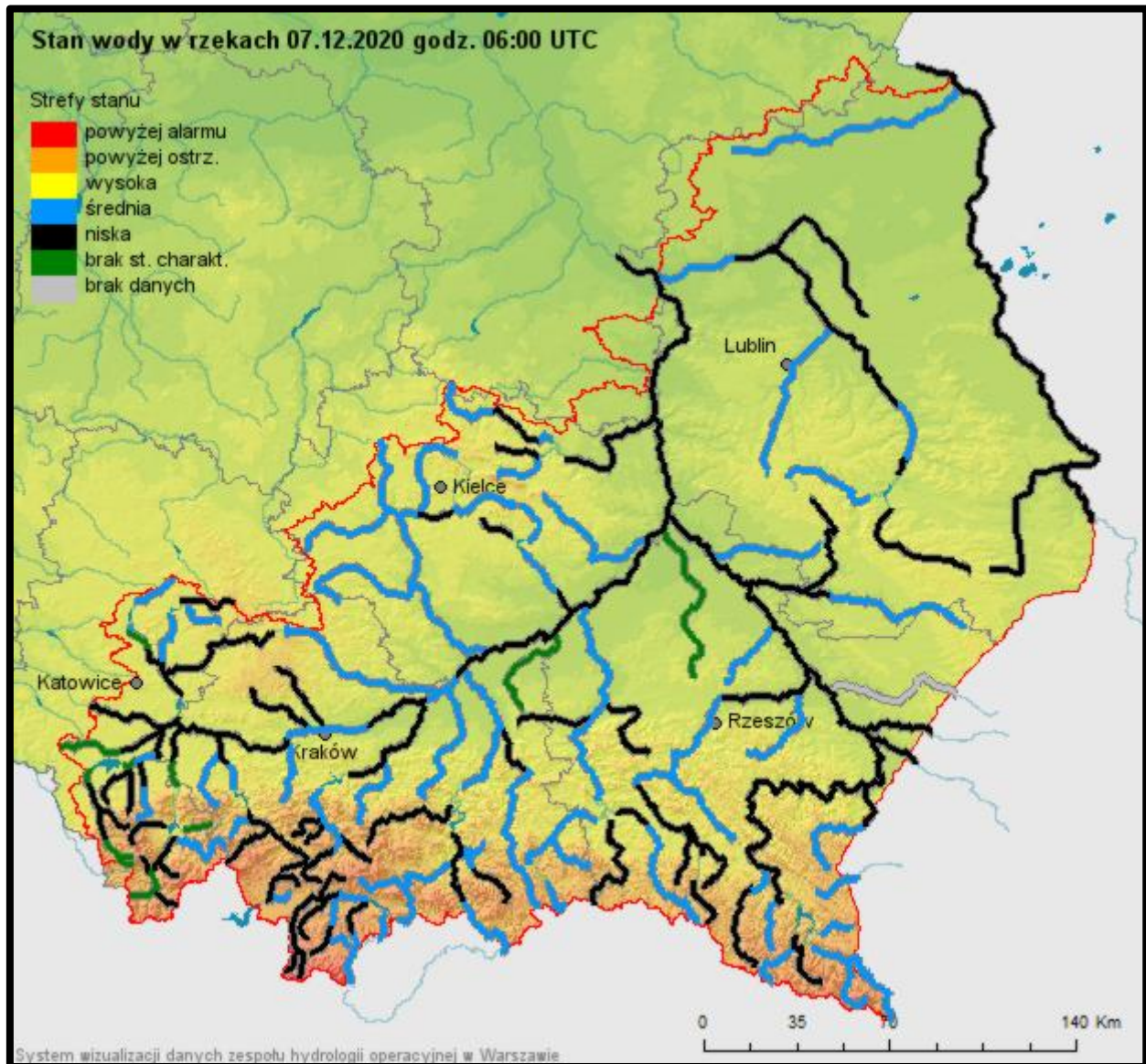
na Skawince, Szreniawie, Koprzywiance, Bystrzycy oraz Krznie;

- na granicy strefy stanów średnich i niskich:

na Wiśle po Dęblin oraz w zlewniach: Małej Wisły, Przemszy, Soły, Skawy, Raby, Dunajca, Popradu, Nidy, Czarnej Staszowskiej, Wiśłoki, Sanu, Wiśłoka, Kamiennej i Wieprza;

- w strefie stanów niskich:

na Rudawie, Prądniku oraz w zlewni Bugu po Krzyczew (poza Krzną).



### 3. Prognoza hydrologiczna

#### 3.1 Prognoza na okres od godz. 06 UTC dn. 07.12.2020 do godz. 12 UTC dn. 08.12.2020 r.

W okresie objętym prognozą, na Wiśle po Dęblin, spodziewane są nieznaczne wahania poziomu wody na granicy strefy stanów średnich i niskich.

Na jej dopływach prognozowane są na ogół spadki, bądź nieznaczne wahania poziomu wody w aktualnych strefach stanów. Punktowo, poziom wody może być zaburzany przez występujące zjawiska lodowe.



W zlewni Bugu po Krzyczew spodziewana jest stabilizacja poziomu wody w strefie stanów niskich, a jedynie na Krznie w górnej części strefy stanów średnich.

### 3.2 Przewidywane zagrożenia

Brak.

#### **Uwagi:**

*Lokalnie stany wody mogą ulegać wahaniom spowodowanym pracą urządzeń hydrotechnicznych i zmianami odpływów ze zbiorników retencyjnych, o których IMGW-PIB nie jest informowane.*

**Rozwój sytuacji hydrologiczno-meteorologicznej można śledzić na bieżąco na stronie [meteo.imgw.pl](http://meteo.imgw.pl) oraz na Monitorze IMGW-PIB.**

**UTC (ang. Universal Time Coordinated)** - czas uniwersalny; w okresie letnim czas urzędowy w Polsce UTC+2h, a w okresie zimowym UTC+1h.

Opracowanie biuletynu i prognozy: dyżurny hydrolog Wawrzyniec Kruszewski

Autoryzacja biuletynu i prognozy: synoptyk hydrolog Aleksandra Chamerlińska-Kulka