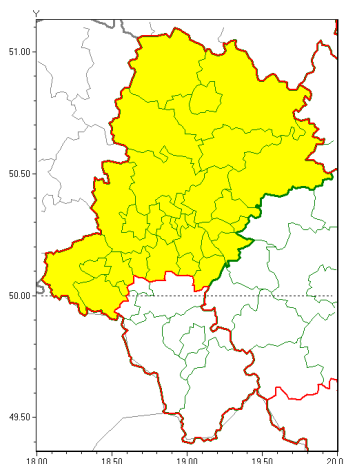




Zasięg ostrzeżeń w województwie

Oblodzenie
2020-11-28 11:45



WOJEWÓDZTWO ŁĄSKIE
OSTRZEŻENIA METEOROLOGICZNE ZBIORCZO NR 190
WYKAZ OBLODZENIA I ZAMRAZANIA W CIĘGU DNIA
o godz. 11:45 dnia 28.11.2020

Zjawisko/Stopień zagrożenia	Oblodzenie/1
Obszar (w nawiasie numer ostrzeżenia dla powiatu)	powiaty: białski(82), bieruńsko-lącki(88), Bytom(80), Chorzów(79), Częstochowa(80), częstochowski(83), Dąbrowa Górnicza(82), Gliwice(80), gliwicki(80), Jaworzno(85), Katowice(84), kłobucki(83), lubliniecki(80), mikołowski(88), Mysłowice(84), myszkowski(81), Piekary Śląskie(79), raciborski(87), Ruda Śląska(79), rybnicki(90), Rybnik(90), Siemianowice Śląskie(79), Sosnowiec(84), wiatrychów(79), tarnogórski(82), Tychy(88), wodzisławski(90), Zabrze(80), zawierciański(82)
Ważność	od godz. 17:00 dnia 28.11.2020 do godz. 09:00 dnia 29.11.2020
Prawdopodobieństwo	85%
Przebieg	Prognozuje się zamarzanie mokrej nawierzchni dróg i chodników w trakcie i po opadach deszczu ze śniegiem lub mokrego śniegu. Temperatura minimalna od -4°C do -1°C. Temperatura minimalna gruntu około -5°C. W wielu miejscach temperatura w ciągu dnia nie wzrośnie powyżej 0°C
SMS	IMGW-PIB OSTRZEŻENIA: OBLODZENIE/1 Łąskie (29 powiatów) od 17:00/28.11 do 09:00/29.11.2020 temp. min. od -4 st. do -1 st., przy gruncie do -5 st., lisko. Dotyczy powiatów: białski, bieruńsko-lącki, Bytom, Chorzów, Częstochowa, częstochowski, Dąbrowa Górnicza, Gliwice, gliwicki, Jaworzno, Katowice, kłobucki, lubliniecki, mikołowski, Mysłowice, myszkowski, Piekary Śląskie, raciborski, Ruda Śląska, rybnicki, Rybnik, Siemianowice Śląskie, Sosnowiec, wiatrychów, tarnogórski, Tychy, wodzisławski, Zabrze i zawierciański.
RSO	Woj. Łąskie (29 powiatów), IMGW-PIB wydał ostrzeżenie pierwszego stopnia o oblodzeniu



Instytut Meteorologii i Gospodarki Wodnej - Państwowy Instytut Badawczy

Biuro Prognoz Meteorologicznych w Krakowie

30-215 Kraków ul. Piotra Borowego 14

tel: 12-6398150, fax: 12-4251973

email: meteo.krakow@imgw.pl

www: www.imgw.pl

Uwagi	Brak.
Dyurny synoptyk IMGW-PIB	Krzysztof Jania
<p>Opracowanie niniejsze i jego format, jako przedmiot prawa autorskiego podlega ochronie prawnej, zgodnie z przepisami ustawy z dnia 4 lutego 1994r o prawie autorskim i prawach pokrewnych (dz. U. z 2006 r. Nr 90, poz. 631 z późn. zm.).</p> <p>Wszelkie dalsze udostępnianie, rozpowszechnianie (przedruk, kopiowanie, wiadomości sms) jest dozwolone wyłącznie w formie dosłownej z bezwzględnym wskazaniem źródła informacji tj. IMGW-PIB.</p>	