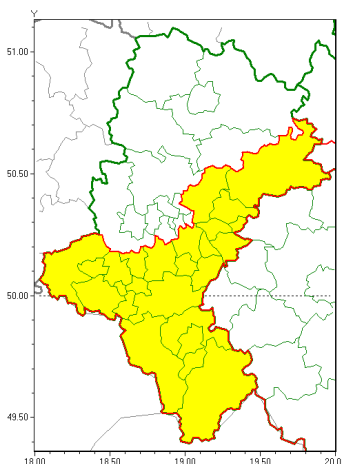




Zasięg ostrzeżeń w województwie

Intensywne opady deszczu
2020-09-06 14:23



WOJEWÓDZTWO ŁĄSKIE
OSTRZEŻENIA METEOROLOGICZNE ZBIORCZO NR 165
WYKAZ OBYWATELI ZUCIENNYCH OSTRZEŻENIEM
o godz. 14:23 dnia 06.09.2020

Zjawisko/Stopień zagrożenia	Intensywne opady deszczu/1
Obszar (w nawiasie numer ostrzeżenia dla powiatu)	powiaty: białski(76), bielski(103), Bielsko-Biała(102), bieruńsko-lędziński(78), cieszyński(108), Dąbrowa Górnicza(76), Jastrzębie-Zdrój(80), Jaworzno(78), Katowice(77), mikołowski(79), Mysłowice(77), pszczyński(81), raciborski(76), rybnicki(78), Rybnik(78), Sosnowiec(77), Tychy(79), wodzisławski(78), zawierciański(75), żywiecki(78), żywiecki(111)
Ważność	od godz. 00:00 dnia 07.09.2020 do godz. 10:00 dnia 07.09.2020
Prawdopodobieństwo	80%
Przebieg	Prognozuje się wystąpienie opadów deszczu okresami o natężeniu umiarkowanym i silnym. Prognozowana wysokość opadów za okres ważności Ostrzeżenia - miejscami od 35 mm do 45 mm.
SMS	IMGW-PIB OSTRZEŻENIA: DESZCZ/1 Łąskie (21 powiatów) od 00:00/07.09 do 10:00/07.09.2020 Opady do 45 mm. Dotyczy powiatów: białski, bielski, Bielsko-Biała, bieruńsko-lędziński, cieszyński, Dąbrowa Górnicza, Jastrzębie-Zdrój, Jaworzno, Katowice, mikołowski, Mysłowice, pszczyński, raciborski, rybnicki, Rybnik, Sosnowiec, Tychy, wodzisławski, zawierciański, żywiecki i żywiecki.
RSO	Woj. Łąskie (21 powiatów), IMGW-PIB wydał ostrzeżenie pierwszego stopnia o intensywnych opadach deszczu
Uwagi	Brak.
Dyrektor synoptyk IMGW-PIB	Adam Michniewski



Instytut Meteorologii i Gospodarki Wodnej - Państwowy Instytut Badawczy

Biuro Prognoz Meteorologicznych w Krakowie

30-215 Kraków ul. Piotra Borowego 14

tel: 12-6398150, fax: 12-4251973

email: meteo.krakow@imgw.pl

www: [www: www.imgw.pl](http://www.imgw.pl)

Opracowanie niniejsze i jego format, jako przedmiot prawa autorskiego podlega ochronie prawnej, zgodnie z przepisami ustawy z dnia 4 lutego 1994r o prawie autorskim i prawach pokrewnych (dz. U. z 2006 r. Nr 90, poz. 631 z późn. zm.).

Wszelkie dalsze udostępnianie, rozpowszechnianie (przedruk, kopiowanie, wiadomości sms) jest dozwolone wyłącznie w formie dosłownej z bezwzględnym wskazaniem źródła informacji tj. IMGW-PIB.