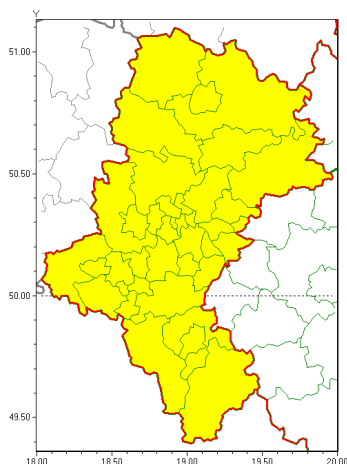


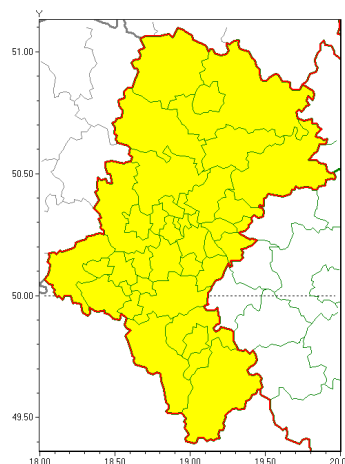


Zasięg ostrzeżeń w województwie

Burze z gradem
2020-07-18 07:36



Silny deszcz z burzami
2020-07-18 07:36



WOJEWÓDZTWO ŁÓDZKIE
OSTRZEŻENIA METEOROLOGICZNE ZBIORCZO NR 120
WYKAZ OBSZARÓW ZUCIANYCH OSTRZEŻENIAMI
o godz. 07:36 dnia 18.07.2020

Zjawisko/Stopień zagrożenia	Burze z gradem/1
Obszar (w nawiasie numer ostrzeżenia dla powiatu)	powiaty: białski(56), bielski(77), Bielsko-Biała(76), bieruńsko-lędziński(56), Bytom(55), Chorzów(54), cieszyński(84), Czestochowa(54), czestochowski(57), Dąbrowa Górnicza(56), Gliwice(53), gliwicki(53), Jastrzębie-Zdrój(57), Jaworzno(57), Katowice(56), kłobucki(56), lubliniecki(54), mikołowski(57), Mysłowice(56), myszkowski(55), Piekary Łódzkie(54), pszczyński(58), raciborski(54), Ruda Łódzka(54), rybnicki(56), Rybnik(56), Siemianowice Łódzkie(54), Sosnowiec(57), wiatrychłowiec(54), tarnogórski(57), Tychy(57), wodzisławski(56), Zabrze(55), zawierciański(56), zory(56), żywiecki(88)
Ważność	od godz. 13:00 dnia 18.07.2020 do godz. 02:00 dnia 19.07.2020
Prawdopodobieństwo	80%
Przebieg	Prognozuje się wystąpienie burz z opadami deszczu miejscami od 20 mm do 30 mm, lokalnie do 40 mm oraz porywami wiatru do 80 km/h. Miejscami grad.
SMS	IMGW-PIB OSTRZEŻENIA: BURZE Z GRADEM/1 Łódzkie (wszystkie powiaty) od 13:00/18.07 do 02:00/19.07.2020 deszcz 40 mm, miejscami grad, porywy 80 km/h. Dotyczy powiatów: wszystkie powiaty.
RSO	Woj. Łódzkie (wszystkie powiaty), IMGW-PIB wydał ostrzeżenie pierwszego stopnia o burzach z gradem
Uwagi	Brak.
Zjawisko/Stopień zagrożenia	Silny deszcz z burzami/1



Obszar (w nawiasie numer ostrzeżenia dla powiatu)	powiaty: b dzi ski(55), bielski(76), Bielsko-Biała(75), bieru sko-l dzi ski(55), Bytom(54), Chorzów(53), cieszy ski(83), Cz stochowa(53), cz stochowski(56), D browa Górnica(55), Gliwice(52), gliwicki(52), Jastrz bie-Zdrój(56), Jaworzno(56), Katowice(55), kłobucki(55), lubliniecki(53), mikołowski(56), Mysłówice(55), myszkowski(54), Piekary lskie(53), pszczy ski(57), raciborski(53), Ruda l ska(53), rybnicki(55), Rybnik(55), Siemianowice lskie(53), Sosnowiec(56), wi tochłowiec(53), tarnogórski(56), Tychy(56), wodzisławski(55), Zabrze(54), zawiercia ski(55), ory(55), ywiecki(87)
Ważność	od godz. 10:00 dnia 17.07.2020 do godz. 08:00 dnia 18.07.2020
Prawdopodobieństwo	85%
Przebieg	Prognozuje się wystąpienie burz i opadów deszczu o natężeniu umiarkowanym okresami silnym. Prognozowana wysokość opadów miejscami od 25 mm do 35 mm. W trakcie burz mogą wystąpić porywy wiatru do 60 km/h.
SMS	IMGW-PIB OSTRZEŻENIE: DESZCZ I BURZE/1 lskie (wszystkie powiaty) od 10:00/17.07 do 08:00/18.07.2020 35 mm; porywy 60km/h. Dotyczy powiatów: wszystkie powiaty.
RSO	Woj. lskie (wszystkie powiaty), IMGW-PIB wydał ostrzeżenie pierwszego stopnia o intensywnych opadach deszczu z burzami
Uwagi	Brak.
Dyrektor synoptyk IMGW-PIB	Łukasz Harasimowicz
Opracowanie niniejsze i jego format, jako przedmiot prawa autorskiego podlega ochronie prawnej, zgodnie z przepisami ustawy z dnia 4 lutego 1994r o prawie autorskim i prawach pokrewnych (dz. U. z 2006 r. Nr 90, poz. 631 z późn. zm.). Wszelkie dalsze udostępnianie, rozpowszechnianie (przedruk, kopiowanie, wiadomości sms) jest dozwolone wyłącznie w formie dosłownej z bezwzględnym wskazaniem źródła informacji tj. IMGW-PIB.	