

KSSE- Podstrefa Tyska

OFERTA INWESTYCYJNA

NR 2/2018 /aktualizacja oferty nr: 5/2017/

NIEZABUDOWANA NIERUCHOMOŚĆ GRUNTOWA W ŁĘDZINACH



teren KSSE, Łędziny pow. 2,9050 ha



Przedmiotem oferty jest przeznaczona na sprzedaż gminna nieruchomość gruntowa objęta granicami Katowickiej Specjalnej Strefy Ekonomicznej, położona w mieście Łędziny o powierzchni 2,9050 ha

OPIS NIERUCHOMOŚCI

Teren położony w Łędzinach przy ul. Łędzińskiej, składający się z trzech działek ewidencyjnych nr: 210/22, 212/22, 214/22 objęty granicami Katowickiej Specjalnej Strefy Ekonomicznej, Podstrefy Tyskiej (Kompleks nr 7, Obszar nr 1) o łącznej powierzchni 2,9050 ha.



obrys zakreskowany kolorem żółtym - teren KSSE, Łędziny pow. 2,9050 ha

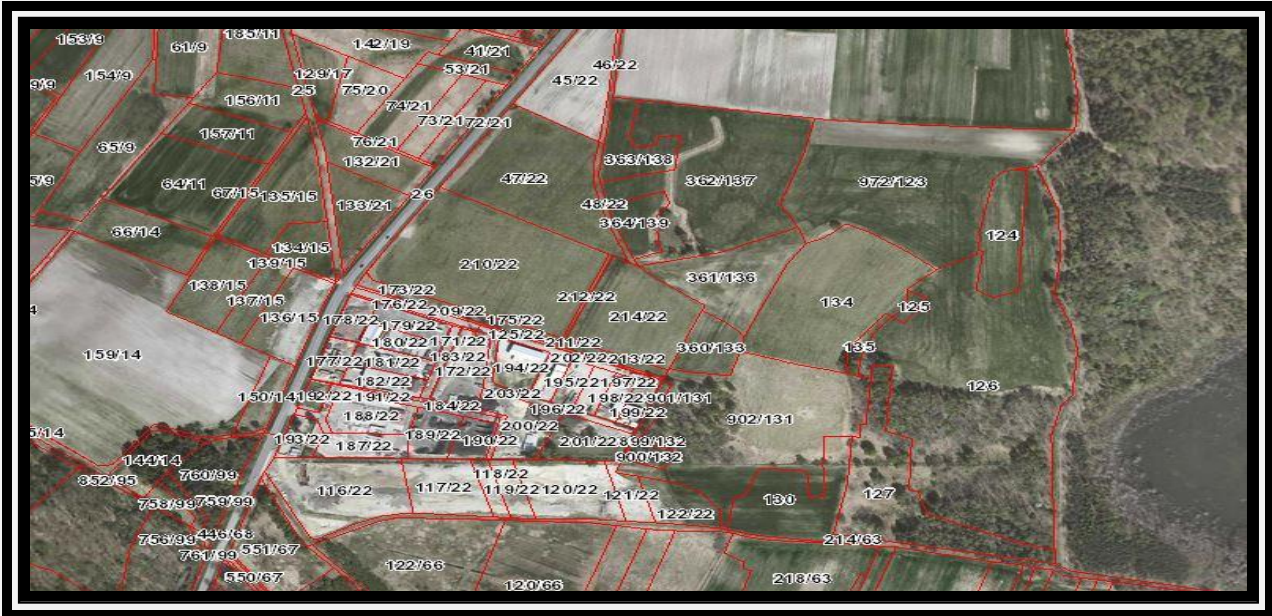
Nieruchomość kształtem zbliżona jest do prostokąta, w całości porośnięta trawą, o płaskim terenie, nieogrodzona.

Nieruchomość graniczy:

- od strony północnej i wschodniej z gruntami rolnymi,
- od strony zachodniej z drogą publiczną powiatową ul. Łędzińską,
- od strony południowej z gruntem będącym własnością Gminy Łędziny, stanowiącym rezerwę terenu pod drogę dojazdową.

L.p.	nieruchomość	Numer działki	Pow. działki (m ²)	Właściciel	Nr KW	Użytek (m ²)	Klasa gruntu	Karta mapy
1.	Niezabudowana	210/22	19749	Gmina Łędziny	KA1T/00021882/9	Ł III 19749	Ł III	12
2.	Niezabudowana	212/22	321	Gmina Łędziny	KA1T/00017272/9	Ł III 321	Ł III	12
3.	Niezabudowana	214/22	8980	Gmina Łędziny	KA1T/00021882/9	R IV b 6510 Ł III 2335 dr 135	R IV b Ł III dr	12
OGÓLNA POWIERZCHNIA			29 050					

LOKALIZACJA

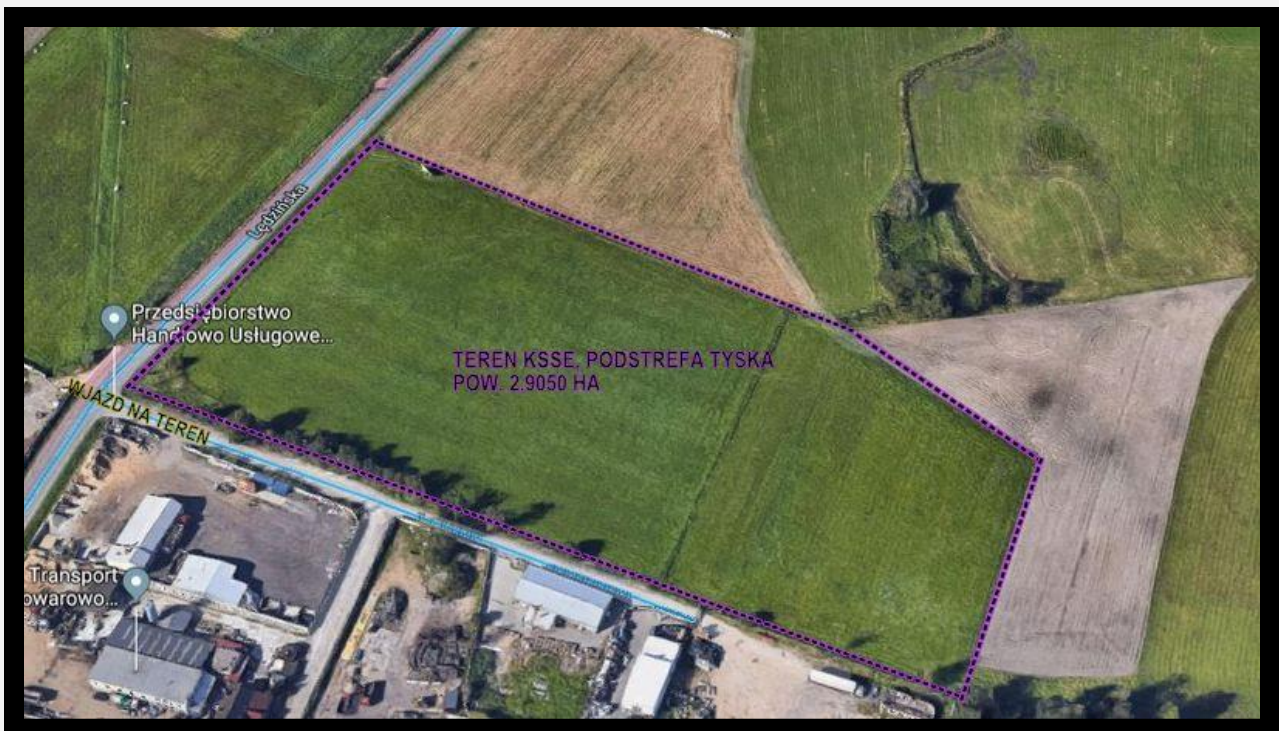


Nieruchomość zlokalizowana w peryferyjnej strefie miasta Łędziny przy drodze powiatowej ul. Łędzińskiej oraz w niedalekiej odległości od ul. Turyńskiej (w Tychach) - posiadającej kategorię drogi krajowej DK 44 która łączy miasta: Tychy, Katowice, Gliwice z miastami Bieruń i Oświęcim. Pierwotne sąsiedztwo nieruchomości stanowi istniejąca zabudowa usługowa, magazynowa, składowa, handlowa oraz bezpośrednio położone grunty rolne. Dalsze otoczenie to istniejąca zabudowa jednorodzinna z usługami wbudowanymi.

KOMUNIKACJA

Miasto Łędziny położone jest w rejonie drogi ekspresowej S1 i autostrady A4. Dzięki takiej lokalizacji ma doskonałe połączenie z Katowicami, Krakowem, Wrocławiem, Częstochową, Warszawą, Cieszynem, blisko stąd także do Podstrefy Tyskiej. Na atrakcyjność miasta wpływa również bliskość portów lotniczych w Katowicach-Pyrzowicach (ok. 50 km) oraz w Krakowie-Balicach (ok. 65 km). Droga prowadząca do nieruchomości posiada nawierzchnię z asfaltu, pobocze oraz chodnik pieszo-rowerowy- bezpośrednio skomunikowana z terenem.

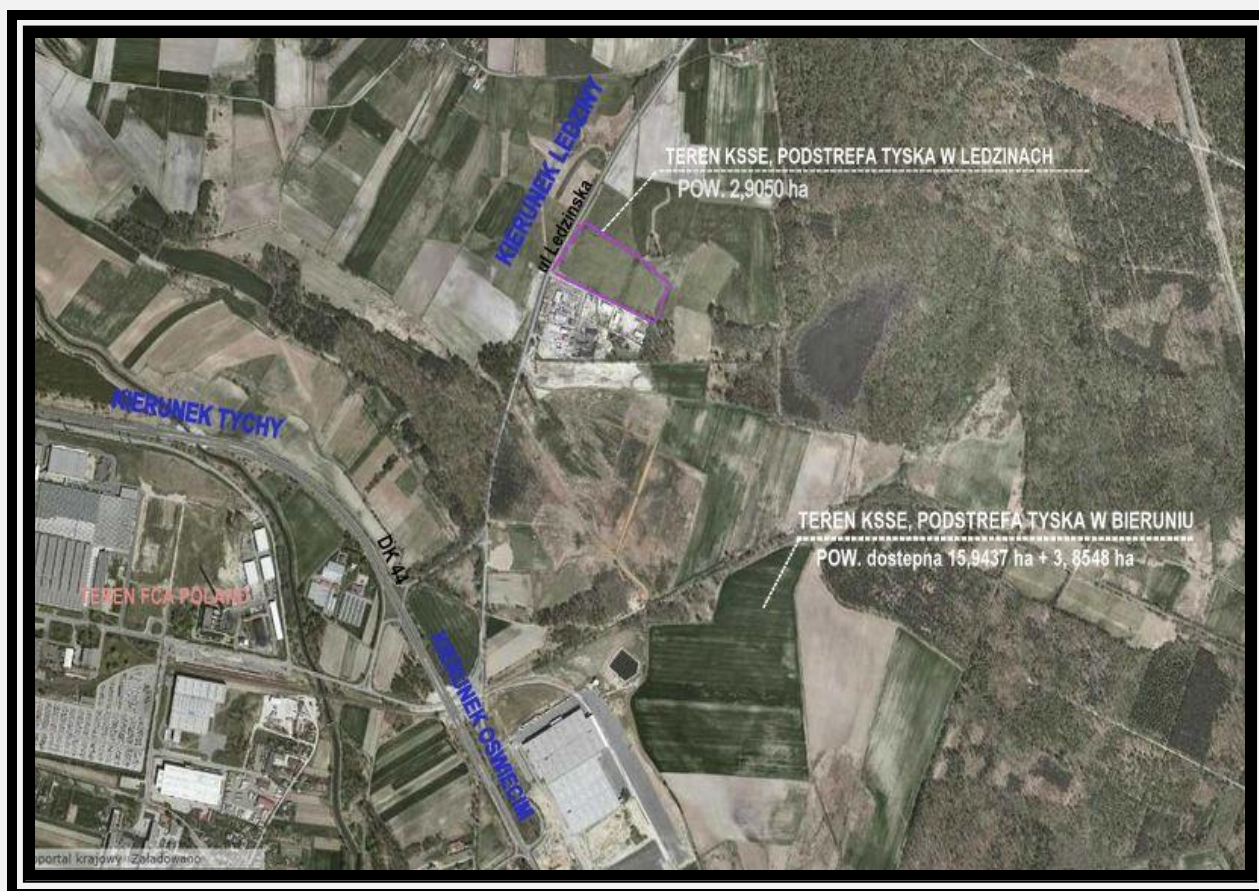
Od strony północnej miasta w odległości ok. 5 km przebiega droga krajowa S-1, a w odległości 0,7 km droga krajowa nr 44, które umożliwiają dogodne połączenie drogowe z Katowicami (ok. 25 km), Krakowem (ok. 78 km), Wrocławiem (ok. 215 km), Warszawą (ok. 305 km), Bielskiem (ok. 50 km), Cieszynem (ok. 77 km), Tychami (ok. 8 km) i Oświęcimiem (ok. 15 km).



INFRASTRUKTURA DROGOWA:

połączenia komunikacyjne

Drogi dojazdowe (kategoria drogi, szerokość)	Droga powiatowa ul. Łędzińska pas drogowy ok. 17 m
Odległość od autostrady/drogi krajowej/ wojewódzkiej (km)	Autostrada A4: 13 km droga krajowa S-1: 5 km
Odległość od stacji kolejowej (km)	7 km – stacja Imielin
Odległość od bocznic kolejowej (km)	2 km – bocznic przy KWK Ziemowit



teren KSSE, Łędziny pow. 2,9050 ha



OGÓLNE INFORMACJE DOTYCZĄ CE TERENU W LĘDZINACH (Kompleksu 7, Obszar nr 1) OBJĘTEGO GRANICAMI KSSE:

Miasto/Gmina:	Lędziny
Ulica:	Lędzińska
Podregion:	Katowice
Powiat:	Bieruńsko-Lędziński
Województwo:	Śląskie
Teren objęty granicami (KSSE) Katowickiej Specjalnej Strefy Ekonomicznej, Podstrefy Tyskiej:	Tak
Właściciel terenu:	w 100% własność Gminna
Dostępna powierzchnia Obszaru nr 1:	2,9050 ha (29 050m ²) - co stanowi całość
(MPZP) Miejskowy Plan Zagospodarowania Przestrzennego	Tak. Zgodnie z Uchwałą Rady Miasta Lędziny Nr XLI/312/17 z dnia 27 kwietnia 2017r. w sprawie uchwalenia MPZP dla obszaru położonego w rejonie ul. Lędzińskiej -Etap I.
Przeznaczenie:	Teren oznaczony symbolem: PU- teren obiektów produkcyjnych, składów i magazynów oraz zabudowy usługowej.
Ilość działek ewidencyjnych:	3
Historyczne użytkowanie: Obecne użytkowanie:	Rolnicze Łąki
Rodzaj działki:	Greenfield
Sąsiedztwo:	Inne podmioty gospodarcze oraz otoczenie Katowickiej Specjalnej Strefy Ekonomicznej, Podstrefy Tyskiej. Nie ma potencjalnego zagrożenia sprzeciwami sąsiedzkiemi;
Biznes w bezpośrednim sąsiedztwie:	Tak
Lokalizacja	Przy drodze powiatowej ul. Lędzińskiej. W peryferyjnej strefie miasta w niedalekiej odległości od ul. Turyńskiej
Dodatkowe informacje:	-Brak opłaty w zakresie ustawy o planowaniu przestrzennym. Inwestorzy realizujący swoje zadania winni na etapie projektowania zwrócić się o informację dotyczącą aktualnych warunków górniczo- geologicznych. Przedmiotowa nieruchomość nie jest przedmiotem praw i zobowiązań względem osób trzecich
Orientacyjna cena gruntu [PLN/m ²] włączając 23% VAT:	Skontaktuj się z nami

ZAPRASZAMY SERDECZNIE !!!

Blizszych informacji w Podstrefie Tyskiej udziela Państwu:

Dominika Czernow- Ziemia
tel. kom. 694-463-943
e-mail: d.czernow@ksse.com.pl

Magdalena Cader
tel. kom. 506-384-675
e-mail: mcader@ksse.com.pl

Katowicka Specjalna Strefa Ekonomiczna, Podstrefa Tyska ul. Fabryczna 2, 43-100 Tychy
Tel. (+48) 32/217-50-42