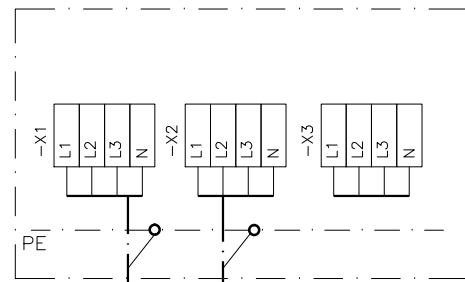
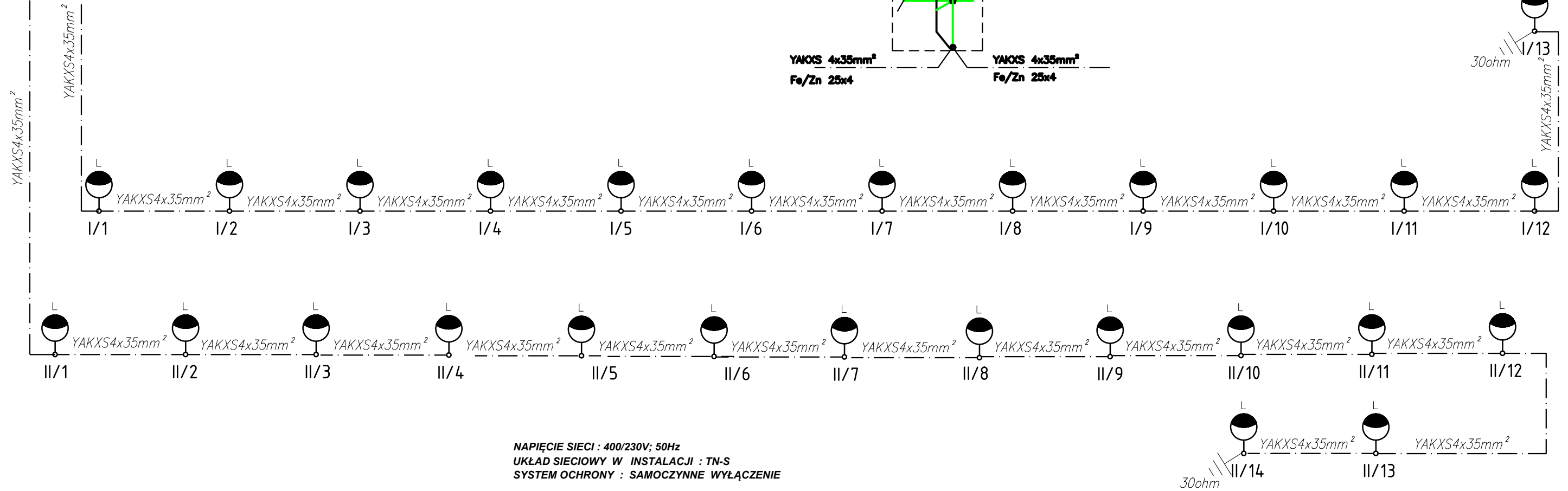
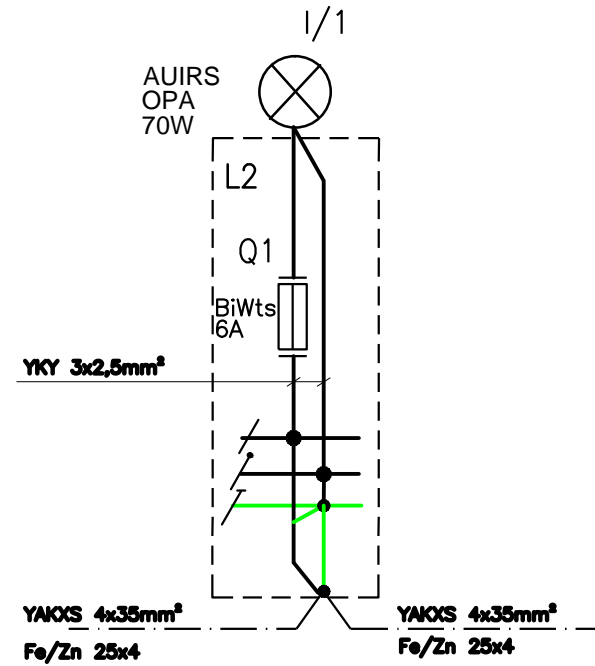


Projektowana szafka ośw. zewn. "SO"



SCHEMAT ZASILANIA OPRAWY NA SŁUPIE



NAPIĘCIE SIECI : 400/230V; 50Hz
UKŁAD SIECIOWY W INSTALACJI : TN-S
SYSTEM OCHRONY : SAMOCZYNNNE WYŁĄCZENIE

OZNACZENIA

- PROJEKTOWANY KABEL OŚWIETLENIA ZEWNĘTRZNEGO
- I... PROJEKTOWANY SŁUP OŚWIETLENIOWY
WYSOKOŚCI 6m
I OPRAWĄ LED 70W
- I o NUMER KOLEJNY SŁUPA
- |I UZIOM SZPILKOWY



mgr inż. MIROSLAW SZYNDLAR
 kom. 889 443 120 biuro@fsprojekt.pl
 biuro: ul. Holdunowska 57 43-143 Łędziny tel./ fax. 664 227 123

NAZWA I ADRES OBIEKTU BUDOWLANEGO:

Projekt budowlano-wykonawczy modernizacji dróg publicznych gminnych
 ul. Sosnowa i ul. Kwiatowa wraz z budową oświetlenia ulicznego

TYTUŁ, NAZWA I RYSUNEK: SCHEMAT SIECI OŚWIETLENIA ZEWNĘTRZNEGO	SKALA:	NR PROJEKTU:	NR RYSUNKU:
	-	24N	E-2
DATA: 12.2016			
GŁÓWNY PROJEKTANT: mgr inż. Szymon Paruch nr upr. SLK/4930/POOE/13		POOP:	
SPRAWDZAJĄCY:		POOP:	